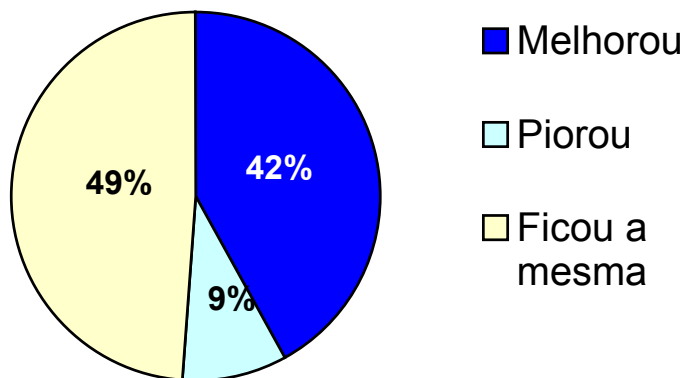


PESQUISA DO SETOR TORREFADOR BRASILEIRO - Ano 2004

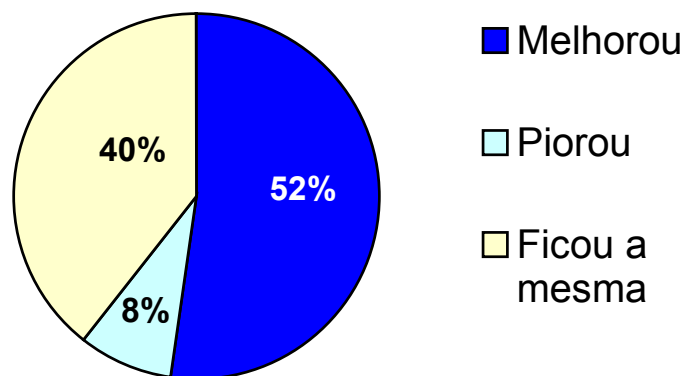
Resultados da pesquisa com a indústria de café sobre o setor em 2004

(Veja também o outro arquivo anexado que mostra a comparação entre 2002, 2003 e 2004)

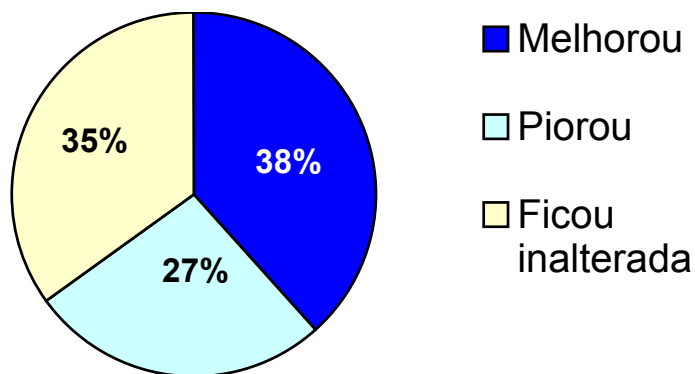
1) Em sua opinião, em 2004, a imagem do setor torrefador junto aos clientes (trade):



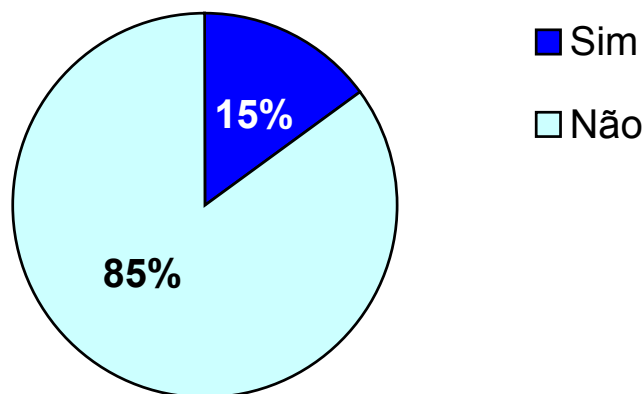
2) Em sua opinião, em 2004, a imagem do produto café junto aos consumidores:



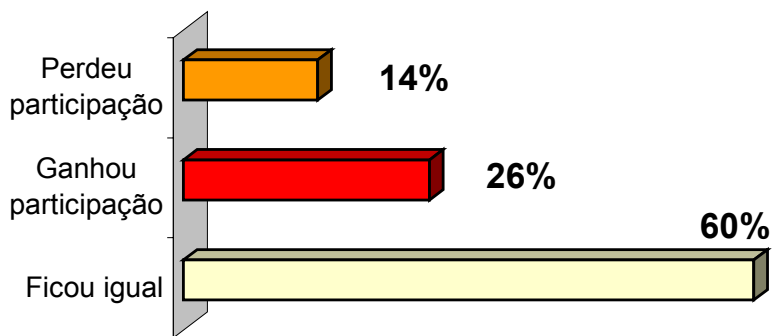
3) Em sua opinião, a qualidade média oferecida ao consumidor, pele setor como um todo:



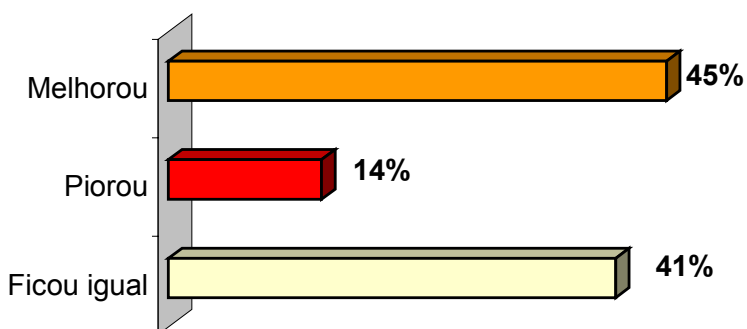
4) Em 2004, a sua empresa mudou o blend para reduzir preços?



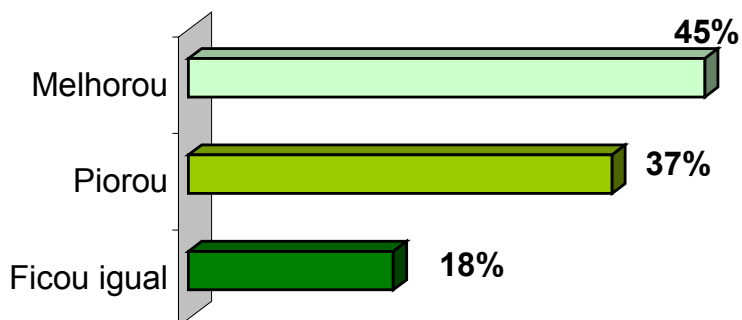
5) O café, em relação a outras bebidas (sucos, chás,...)



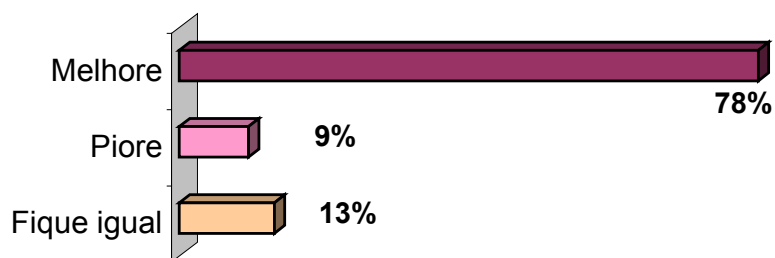
6) A participação de suas marcas em seu mercado, em 2004 comparado a 2003.



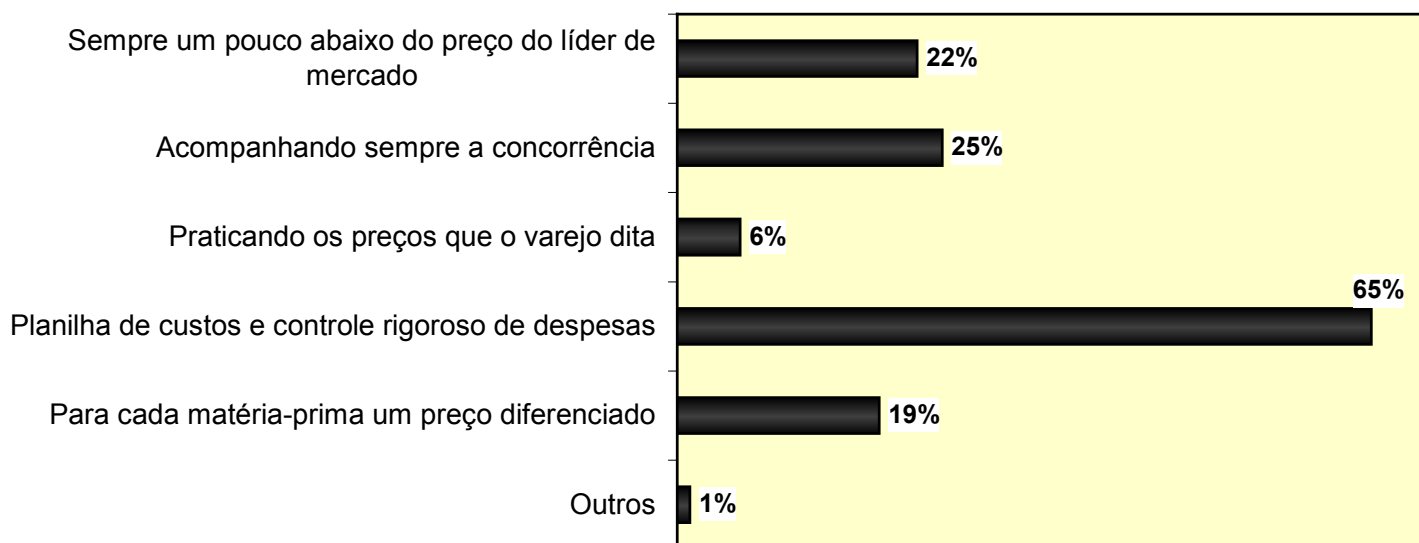
7) Em 2004, comparado com 2003, o lucro de sua empresa



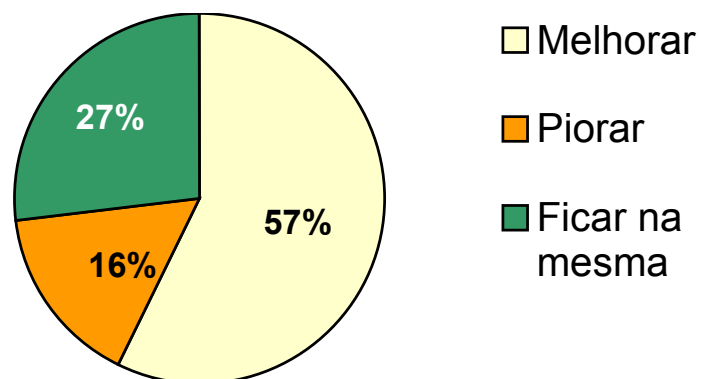
8) Em 2005, você espera que o lucro de sua empresa



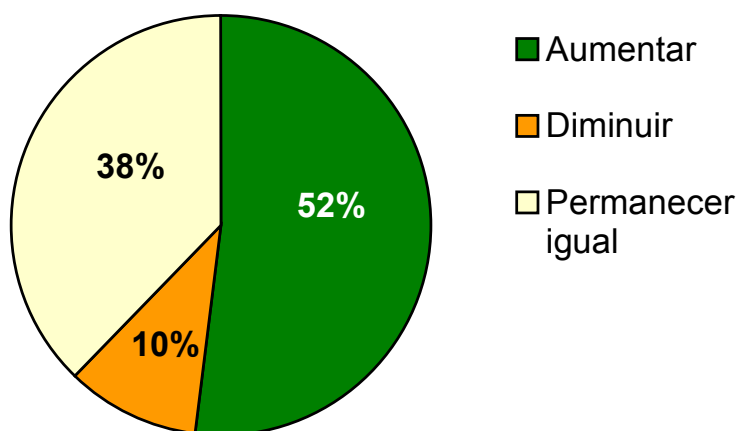
9) Como a sua empresa define o preço de venda de seus produtos?



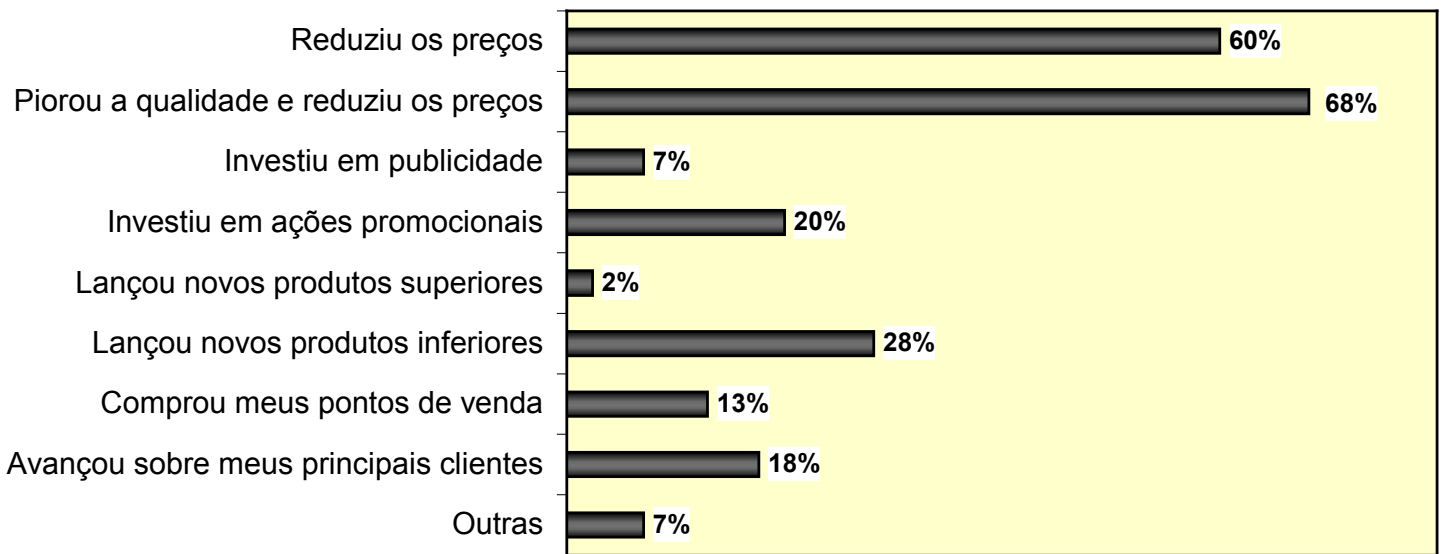
10) Em 2005, você acredita que o setor torrefador vai



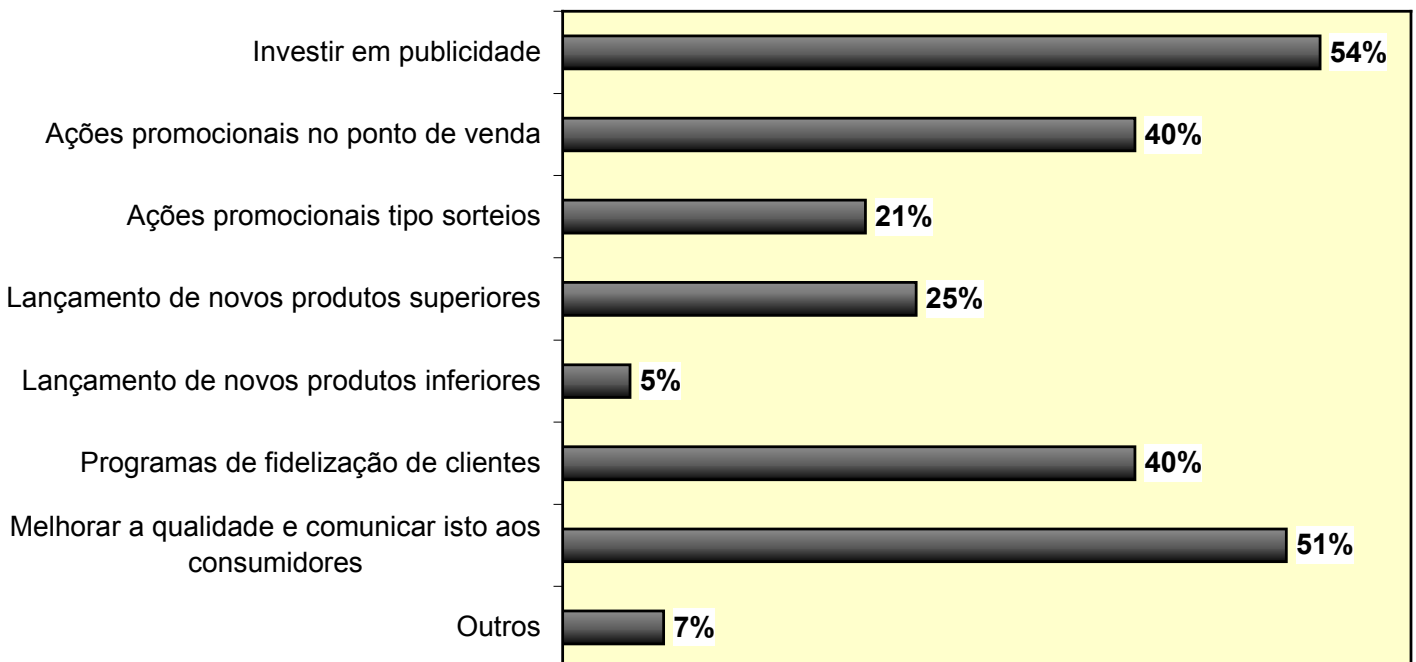
11) Você acredita que o consumo de café em 2005 vai



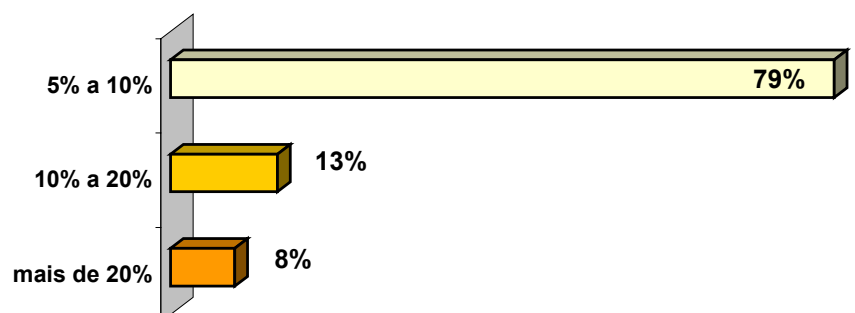
12) Em 2004, o que a concorrência fez que mais impactou o seu negócio?



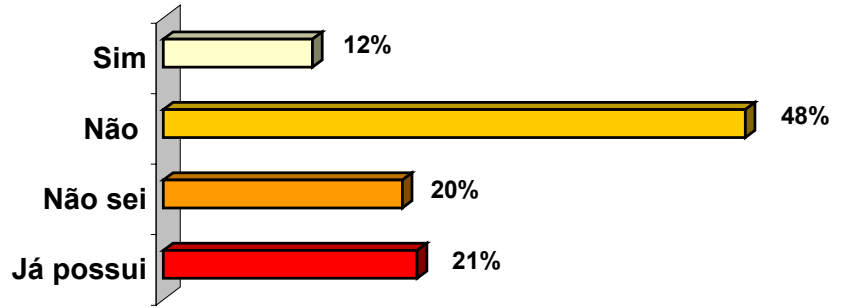
13) Em sua opinião, no ano 2005, quais as estratégias que vão nortear o sucesso das empresas?



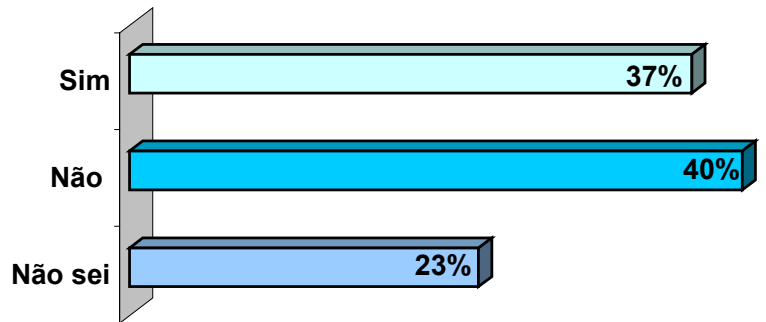
14) A venda de seus Cafés Gourmet (ou expresso), em 2004, aumentou:



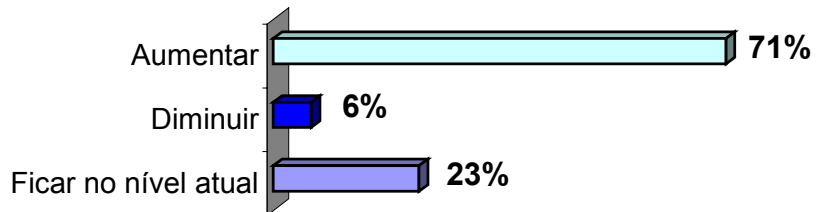
15) Em 2005, você pretende lançar cafés Gourmet?



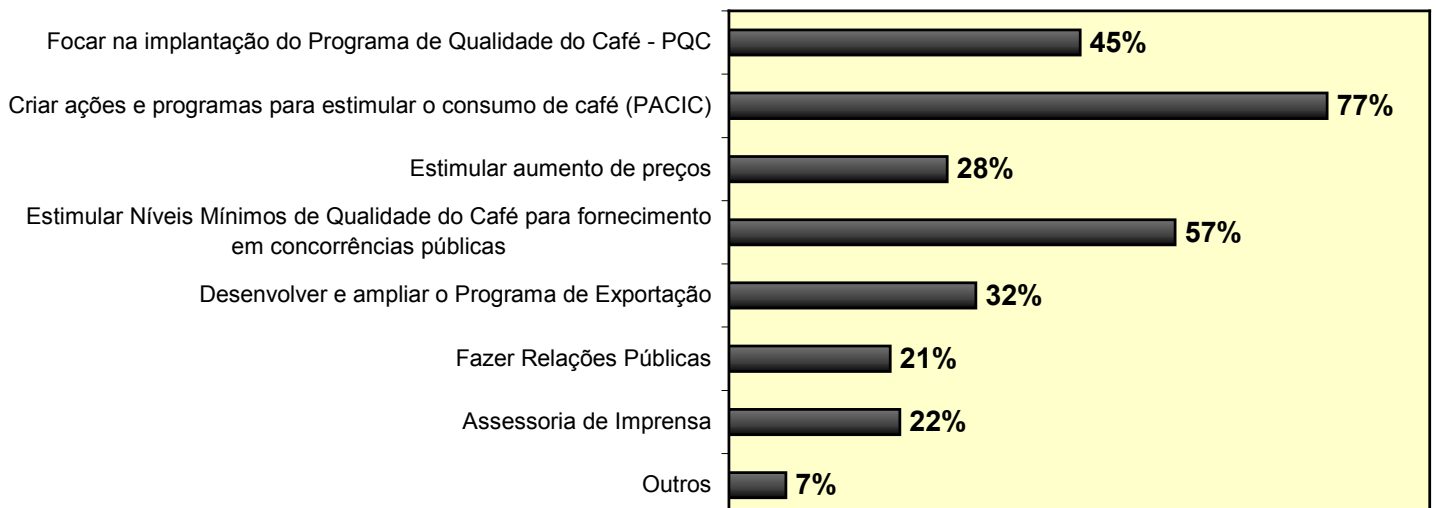
16) Em 2005, você pretende iniciar ou aumentar exportações?



17) Em sua opinião, o cenário de preços do café verde, em 2005 vai:



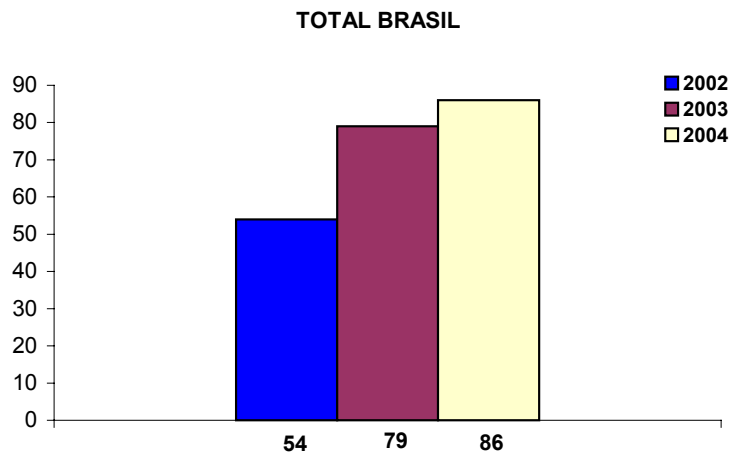
18) Em 2005, a ABIC deveria preocupar-se com



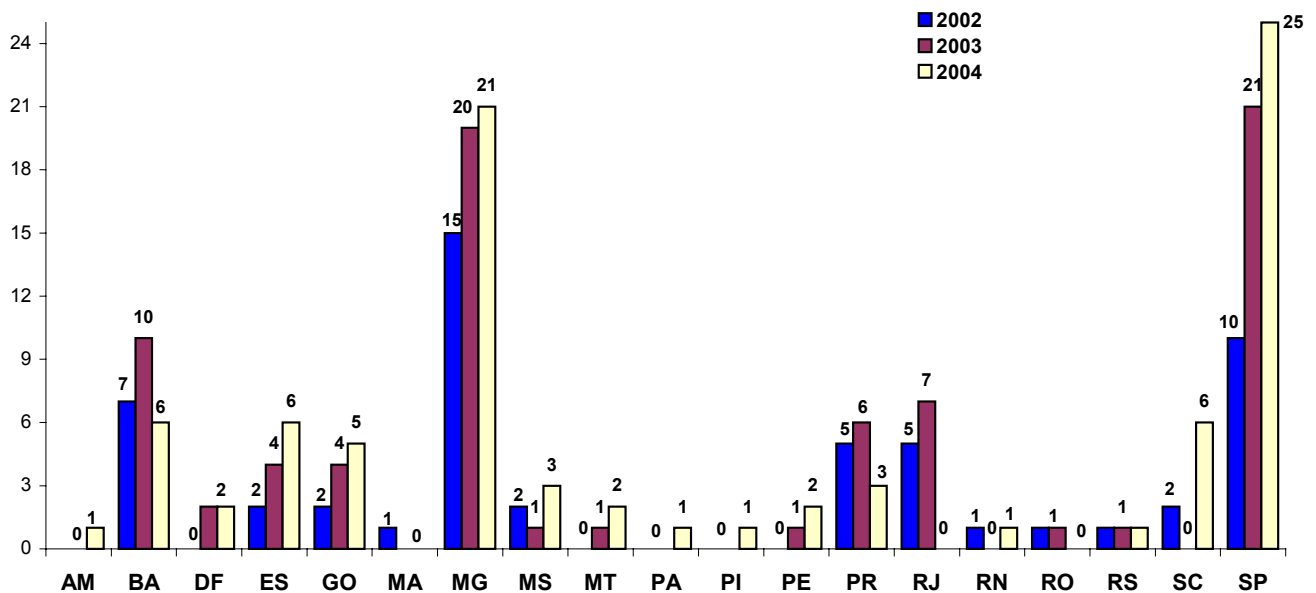
PESQUISA DO SETOR TORREFADOR BRASILEIRO - Ano 2004

Comparação dos resultados de 2002, 2003 e 2004

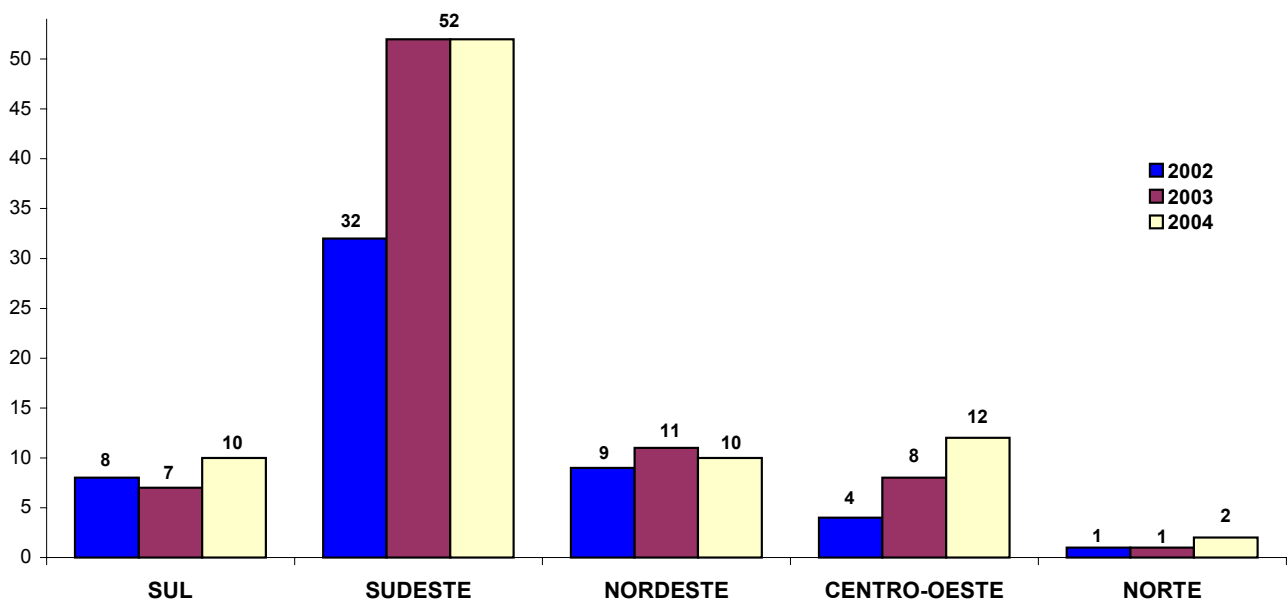
Empresas participantes da pesquisa



Empresas participantes por Estado



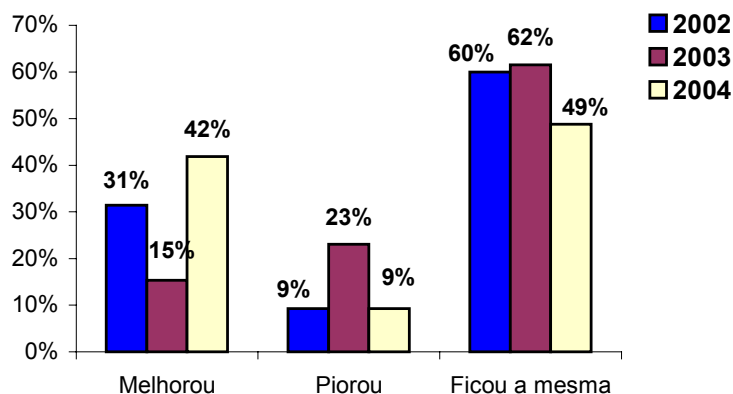
Empresas participantes por Região



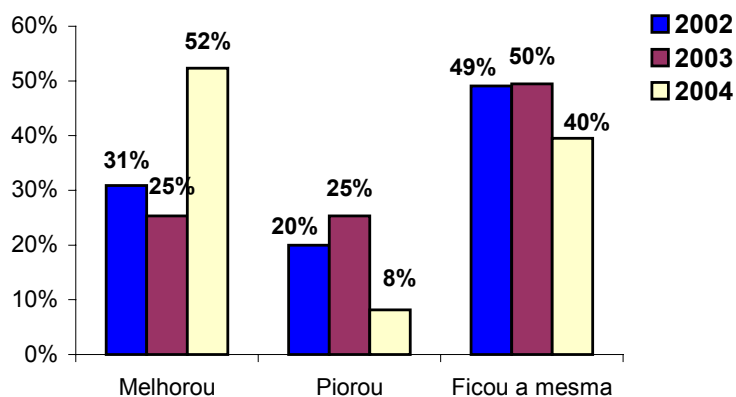
PESQUISA DO SETOR TORREFADOR BRASILEIRO - Ano 2004

Comparação dos resultados de 2002, 2003 e 2004

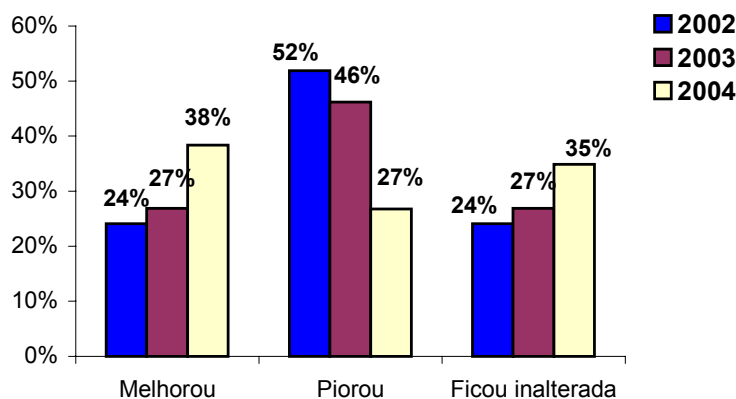
1) Em sua opinião, a imagem do setor torrefador junto aos clientes (trade):



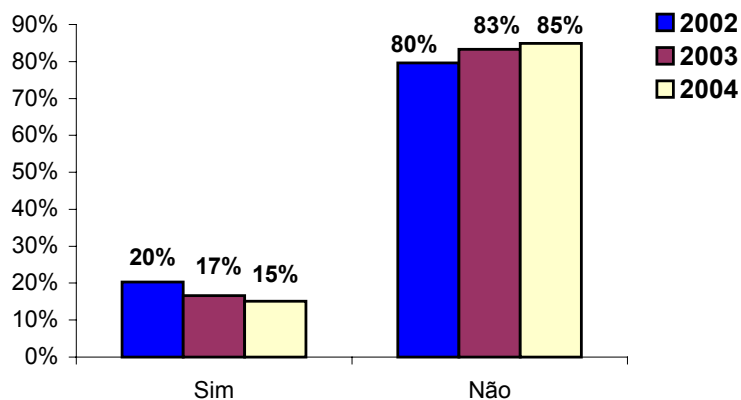
2) Em sua opinião, a imagem do produto café junto aos consumidores:



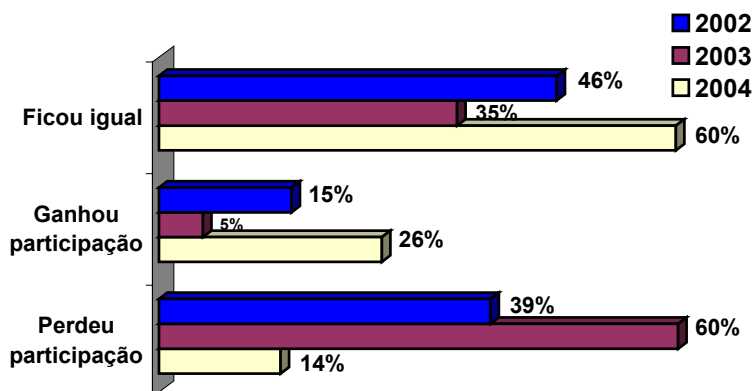
3) Em sua opinião, a qualidade média oferecida ao consumidor, pele setor como um todo:



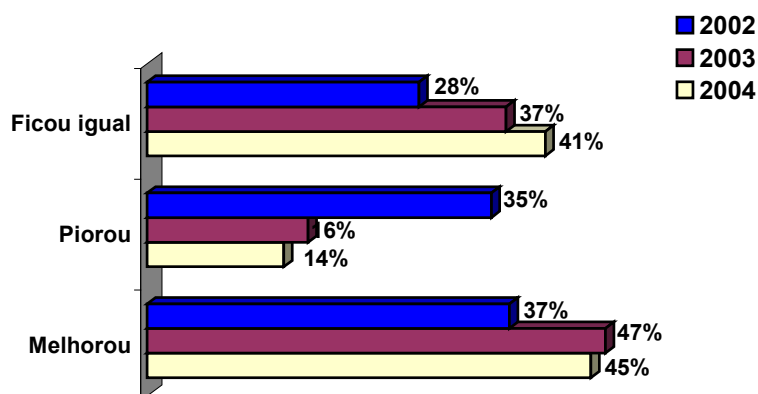
4) A sua empresa mudou o blend para reduzir preços?



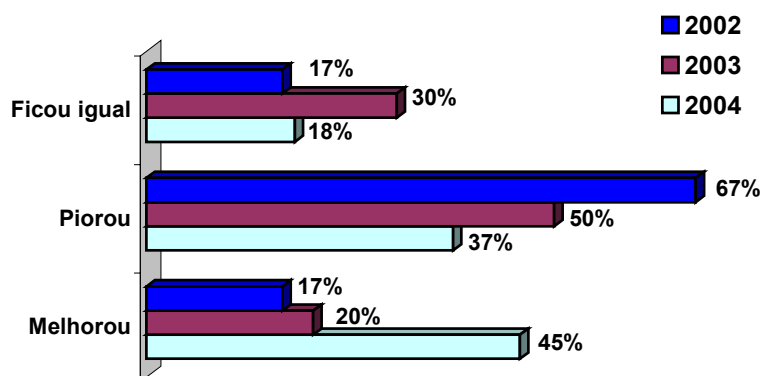
5) O café, em relação a outras bebidas (sucos, chás,...)



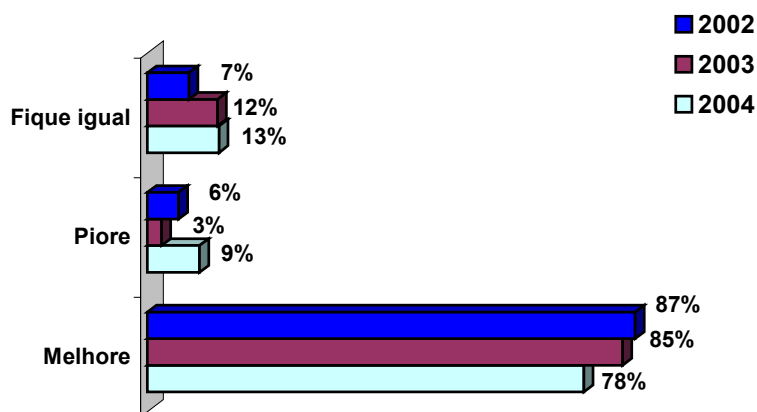
6) A participação de suas marcas em seu mercado, comparando os últimos 2 anos



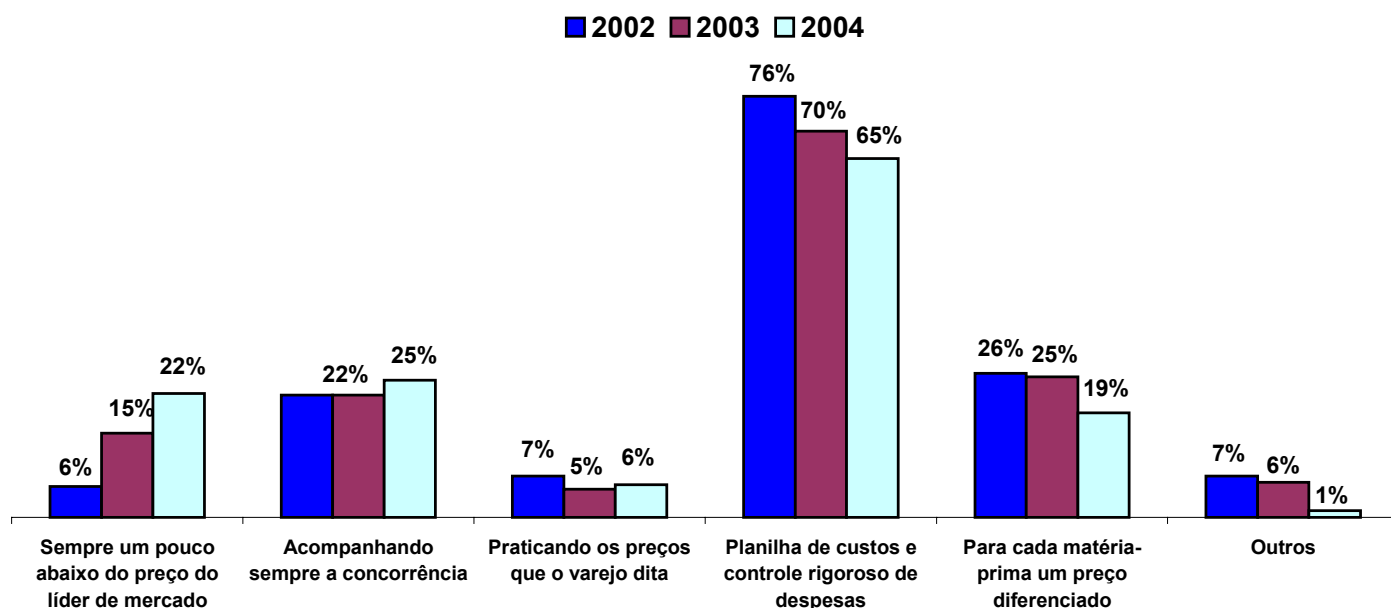
7) Ao comparar os últimos 2 anos, o lucro de sua empresa



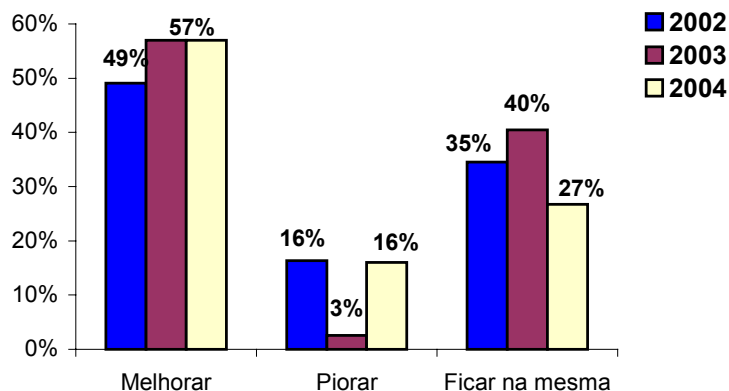
8) Você espera que o lucro de sua empresa



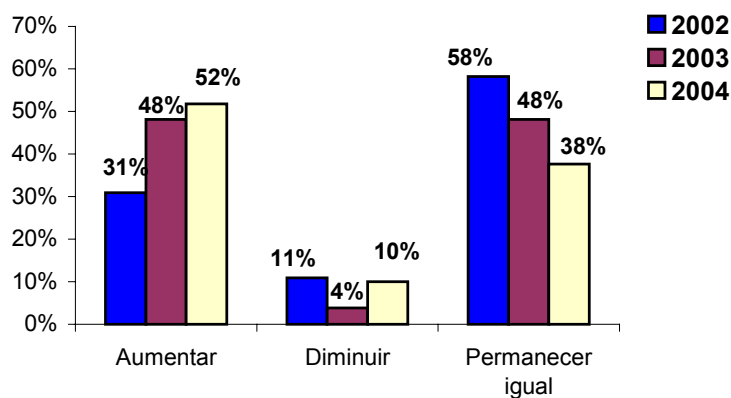
9) Como a sua empresa define o preço de venda de seus produtos?



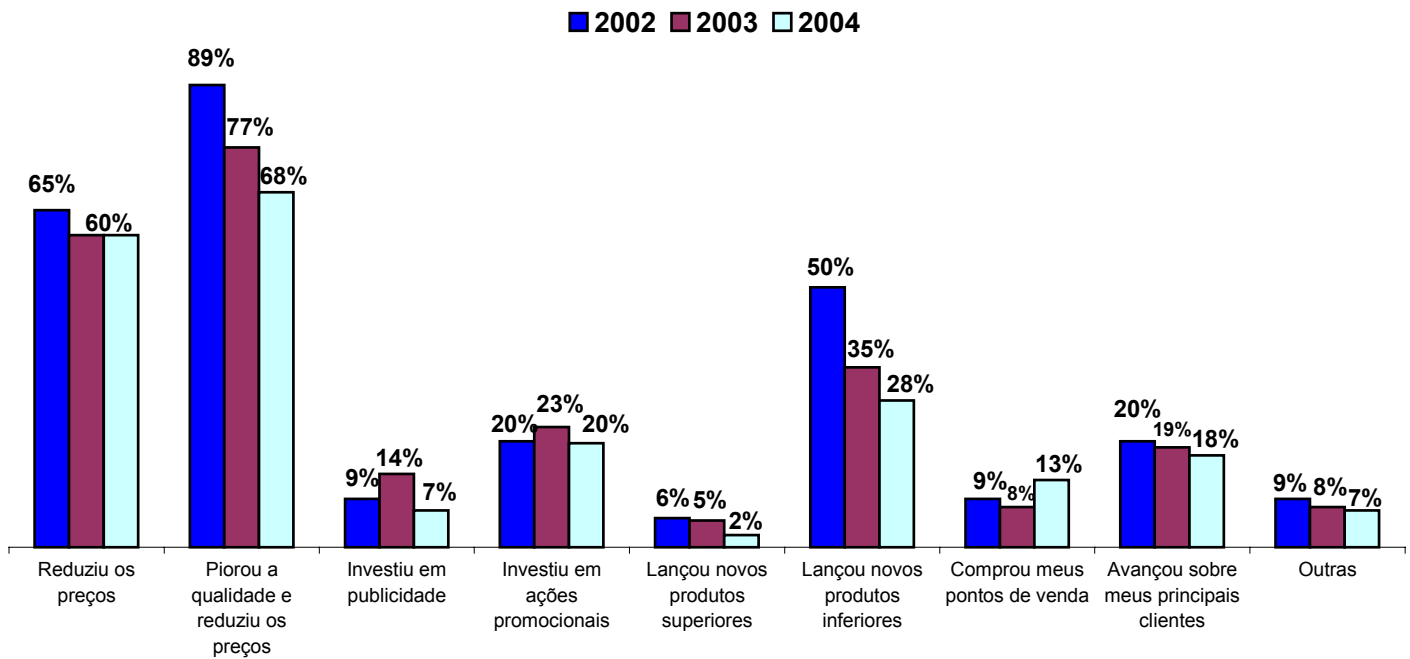
10) Você acredita que o setor torrefador vai



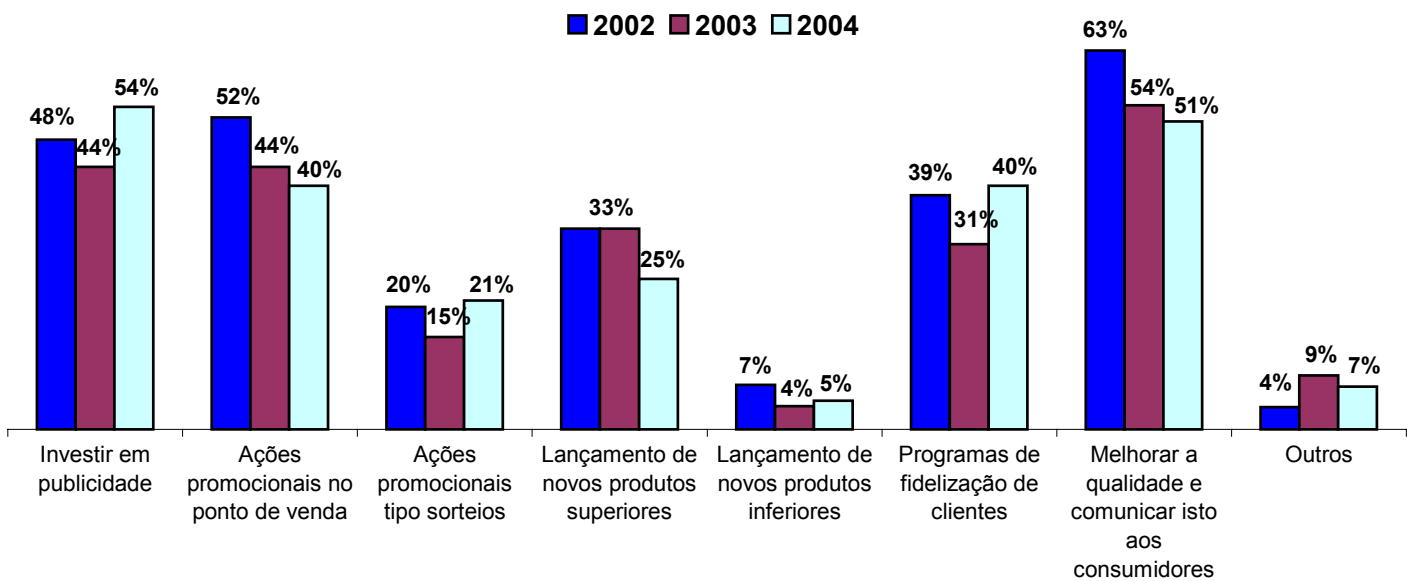
11) Você acredita que o consumo de café vai



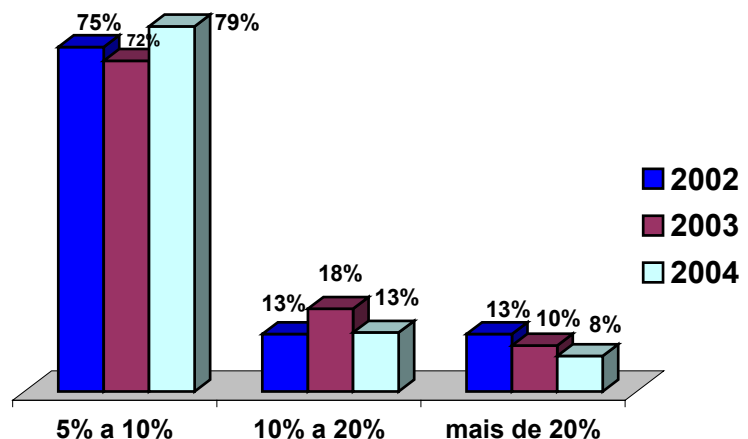
12) O que a concorrência fez que mais impactou o seu negócio?



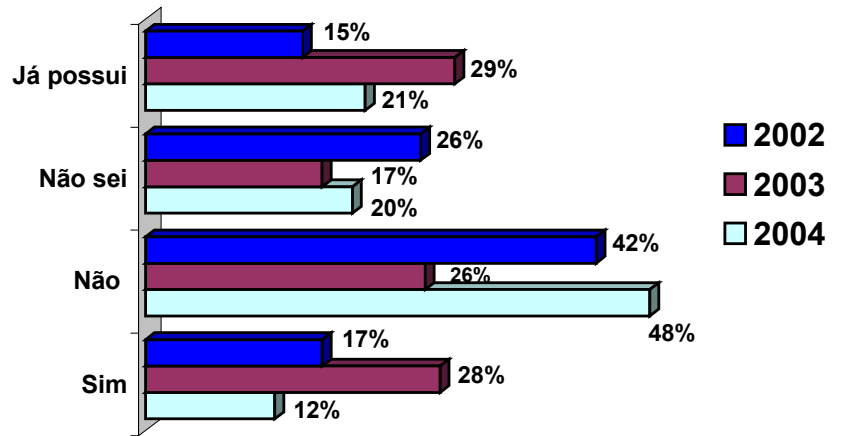
13) Em sua opinião, quais as estratégias que vão nortear o sucesso das empresas?



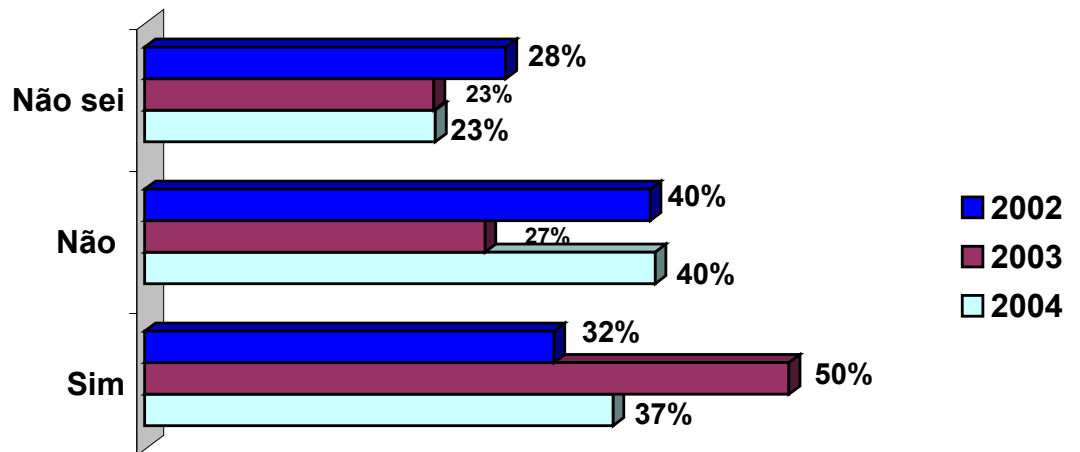
14) A venda de seus Cafés Gourmet (ou expresso) aumentou:



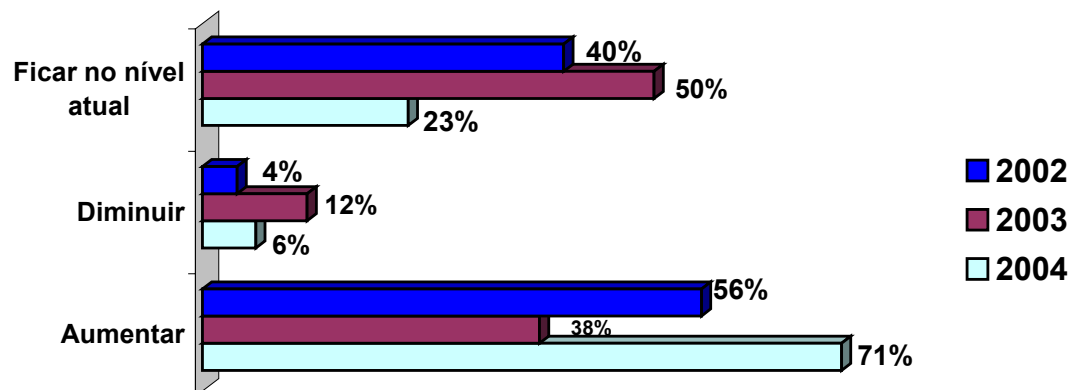
15) Você pretende lançar cafés Gourmet?



16) Você pretende iniciar ou aumentar exportações?



17) Em sua opinião, o cenário de preços do café verde vai:



18) A ABIC deveria preocupar-se com

