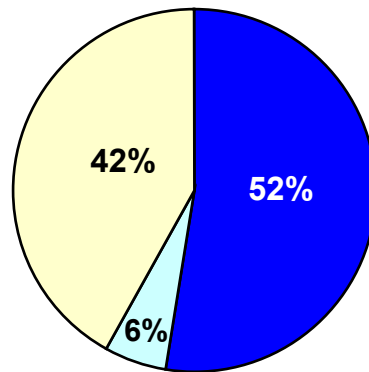


PESQUISA DO SETOR TORREFADOR BRASILEIRO - Ano 2005

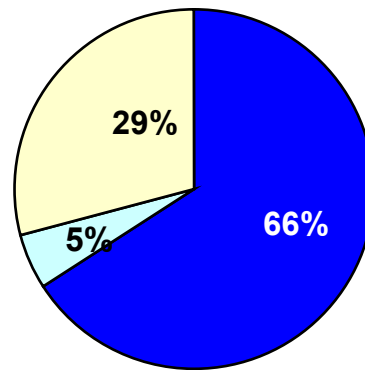
Respostas consolidadas das 124 respondentes

1) Em sua opinião, em 2005, a imagem do setor torrefador junto aos clientes (trade):



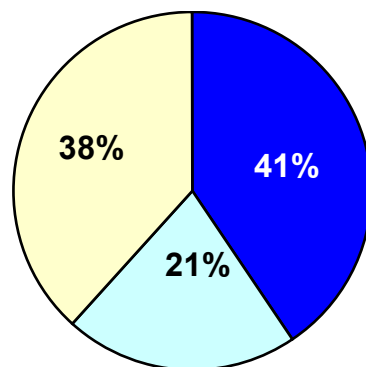
■ Melhorou
□ Piorou
□ Ficou a mesma

2) Em sua opinião, em 2005, a imagem do produto café junto aos consumidores:



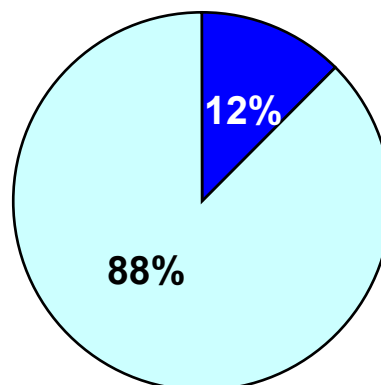
■ Melhorou
□ Piorou
□ Ficou a mesma

3) Em sua opinião, a qualidade média oferecida ao consumidor, pele setor como um todo:



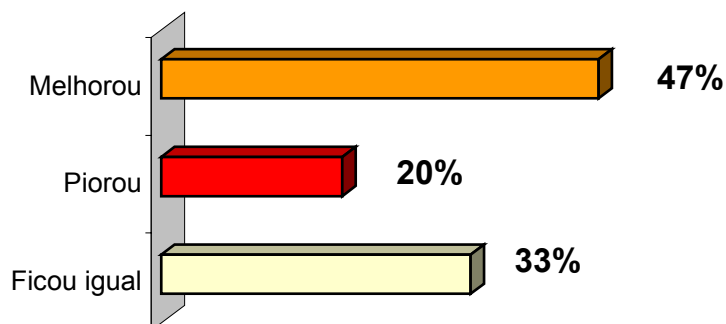
■ Melhorou
□ Piorou
□ Ficou inalterada

4) Em 2005, a sua empresa mudou o blend para reduzir preços?

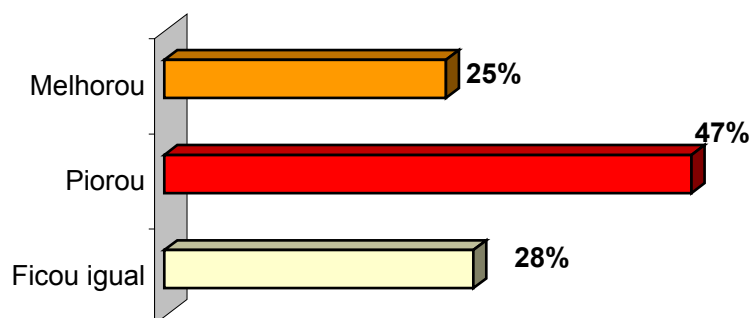


■ Sim
□ Não

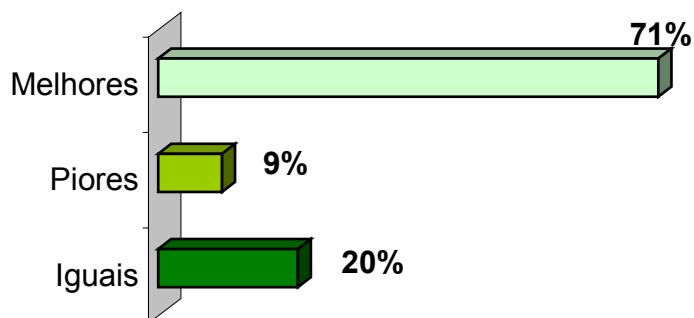
5) A participação de suas marcas em seu mercado, em 2005 comparado a 2004:



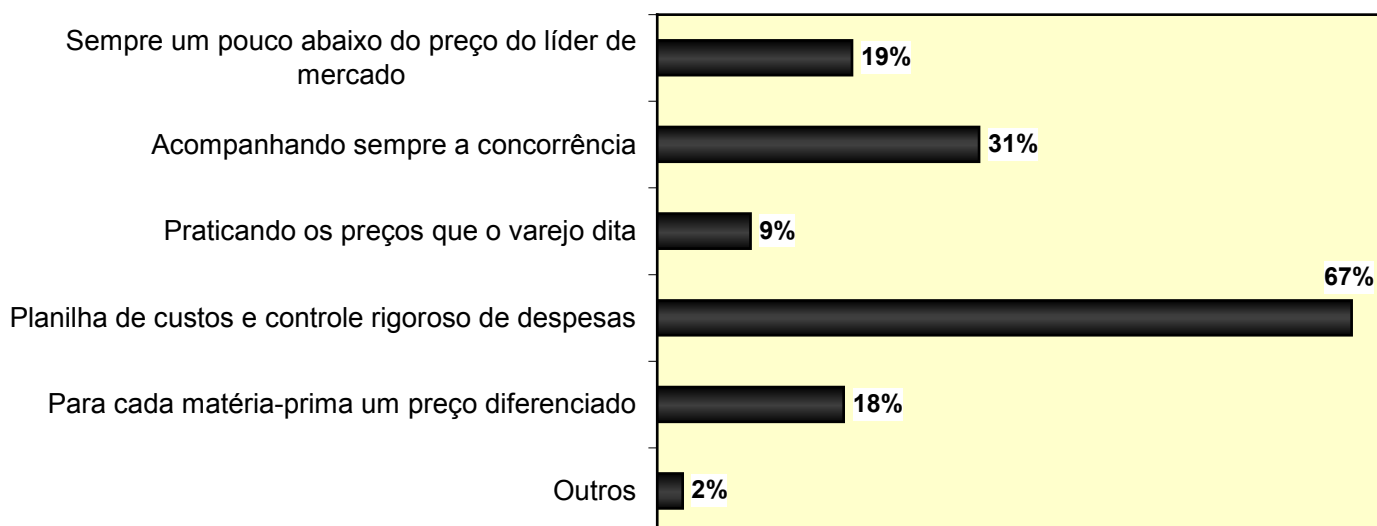
6) Em 2005, comparado com 2004, o lucro de sua empresa:



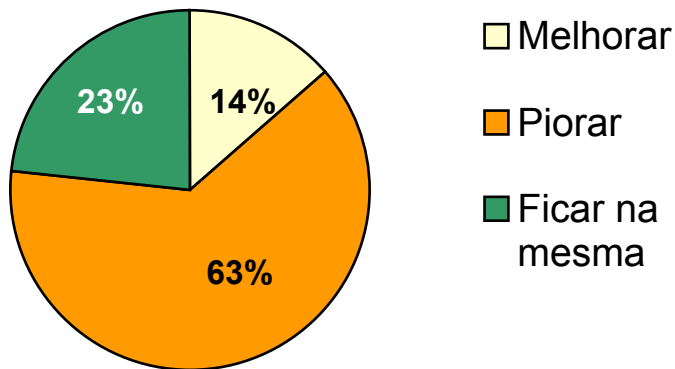
7) Em 2006, você espera resultados econômicos para sua empresa:



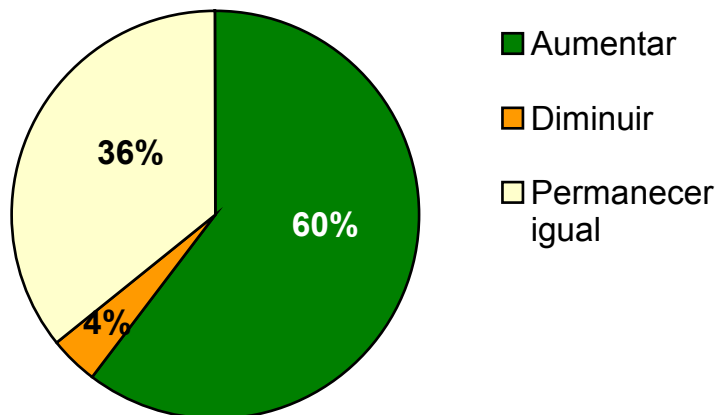
8) Como a sua empresa define o preço de venda de seus produtos?



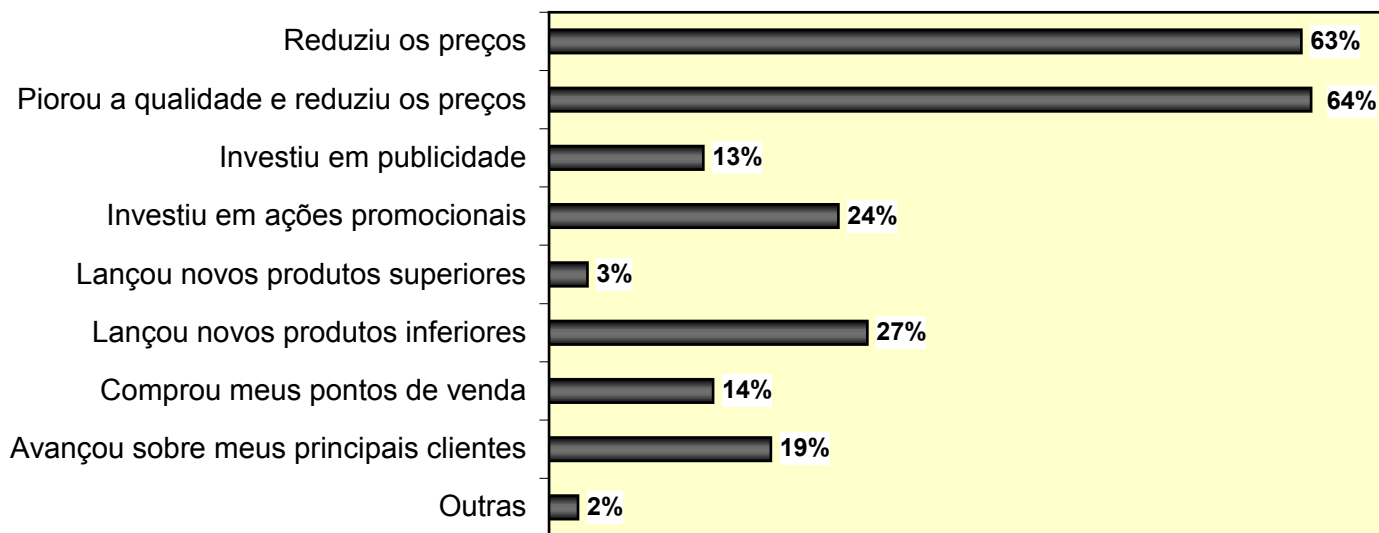
9) Em 2006, você acredita que a competição no setor torrefador vai:



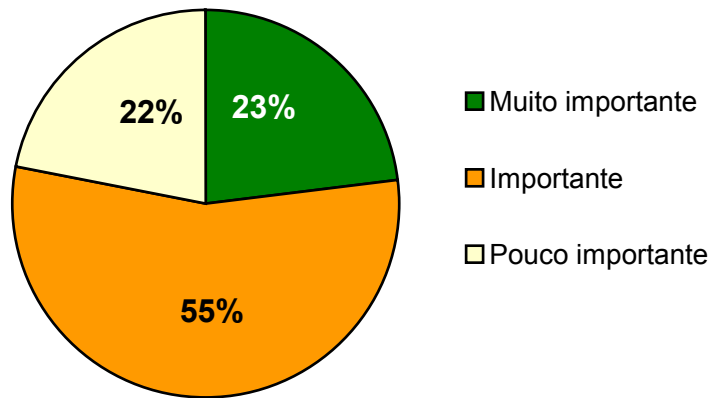
10) Você acredita que o consumo de café em 2006 vai:



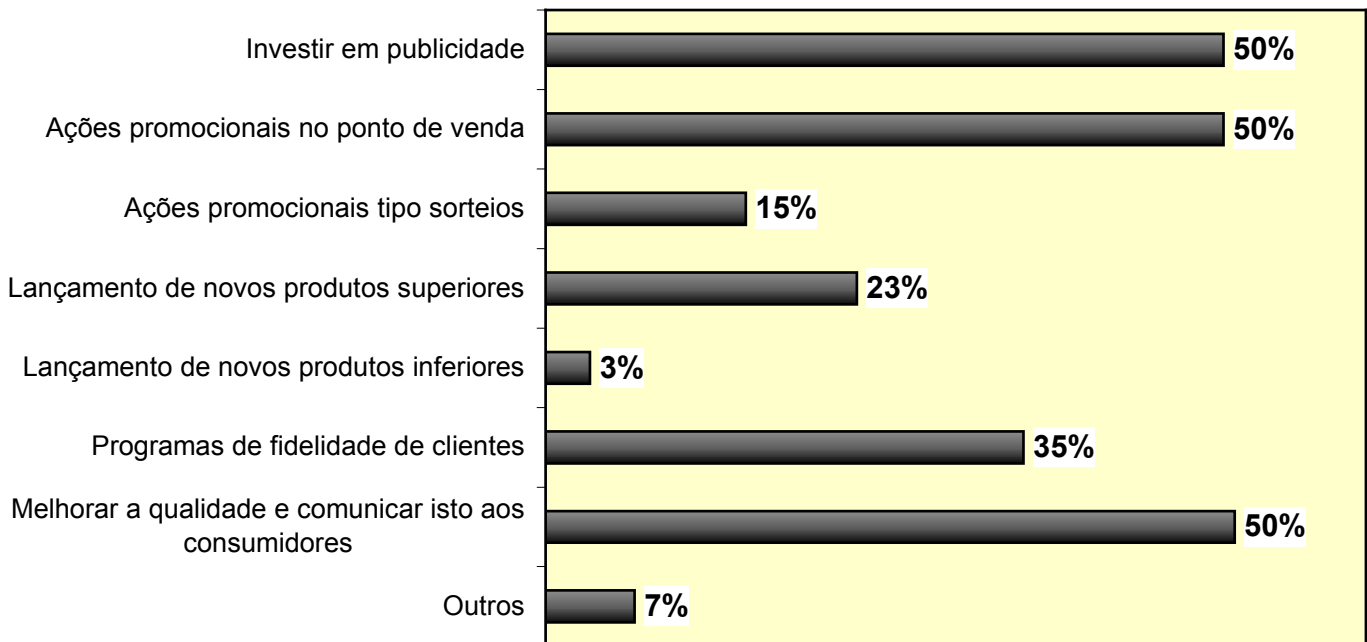
11) Em 2005, o que a concorrência fez que mais impactou o seu negócio?



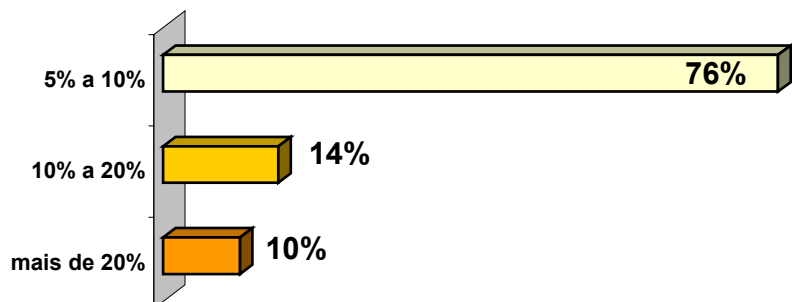
12) O Programa de Marketing ABIC, em 2005, em sua opinião foi:



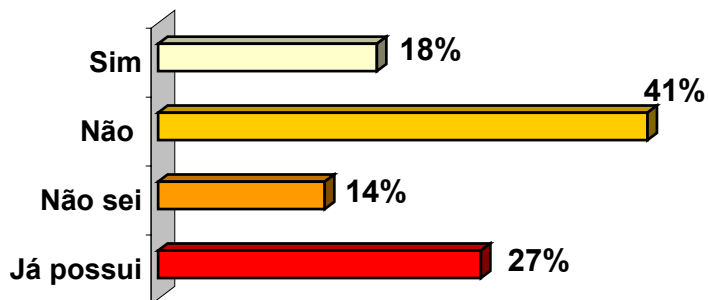
13) Em sua opinião, no ano 2006, quais as estratégias que vão nortear o sucesso das empresas?



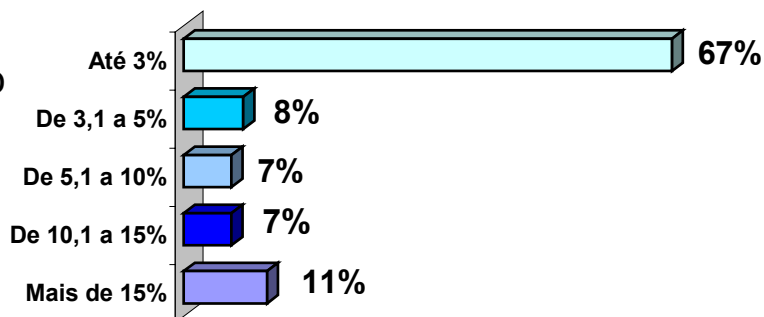
14) A venda de seus Cafés Gourmet (ou expresso), em 2005, aumentou:



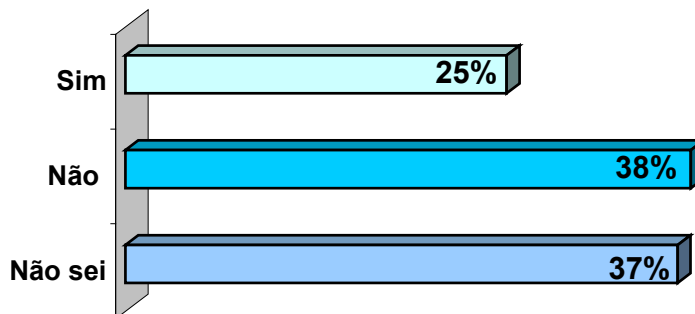
15) Em 2006, você pretende lançar cafés Gourmet?



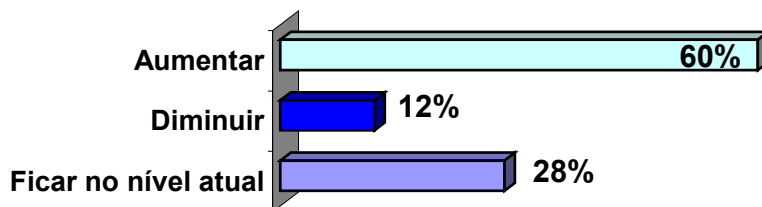
16) Se você produz café de alta qualidade (gourmet) ou grãos para expresso, indique qual a participação desses produtos em sua venda total:



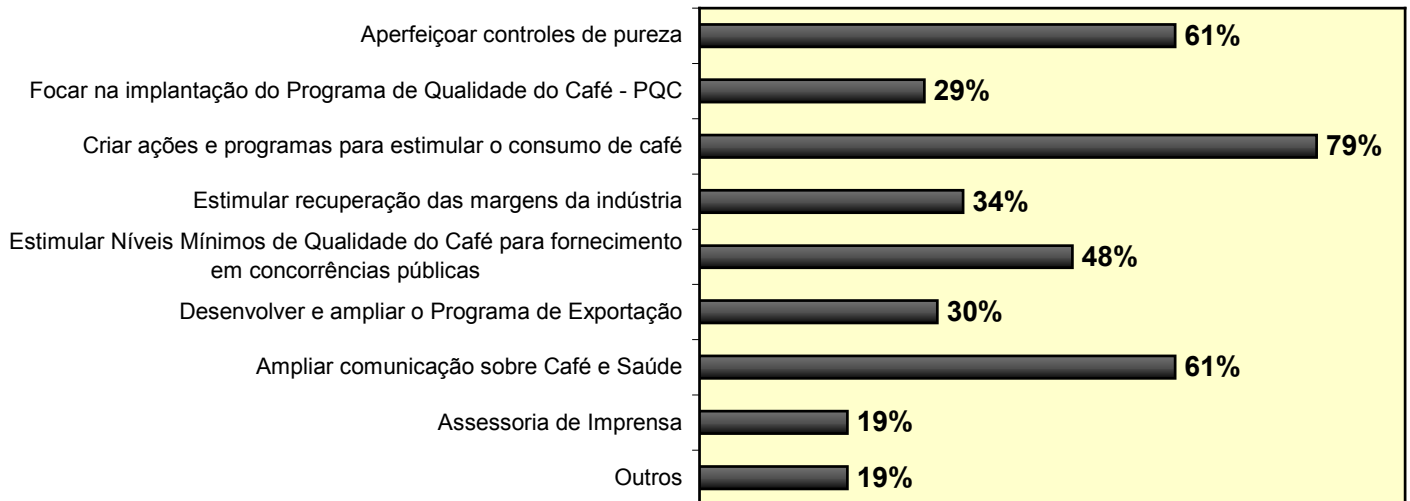
17) Em 2006, você pretende iniciar ou aumentar exportações?



18) Em sua opinião, o cenário de preços do café verde, em 2006 vai:



19) Em 2006, a ABIC deveria preocupar-se com:

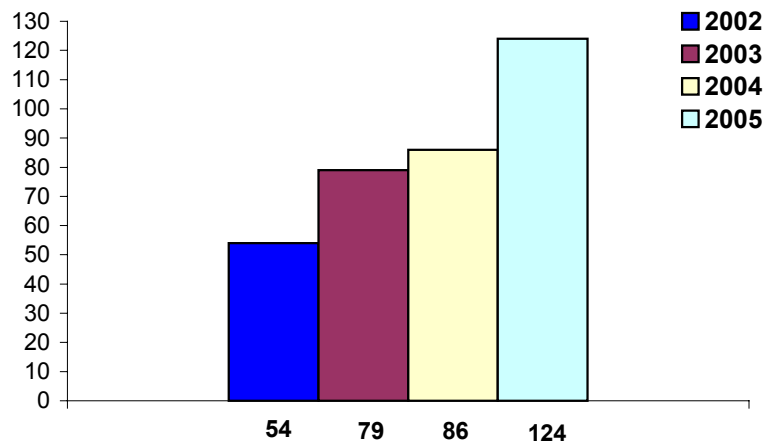


PESQUISA DO SETOR TORREFADOR BRASILEIRO - Ano 2005

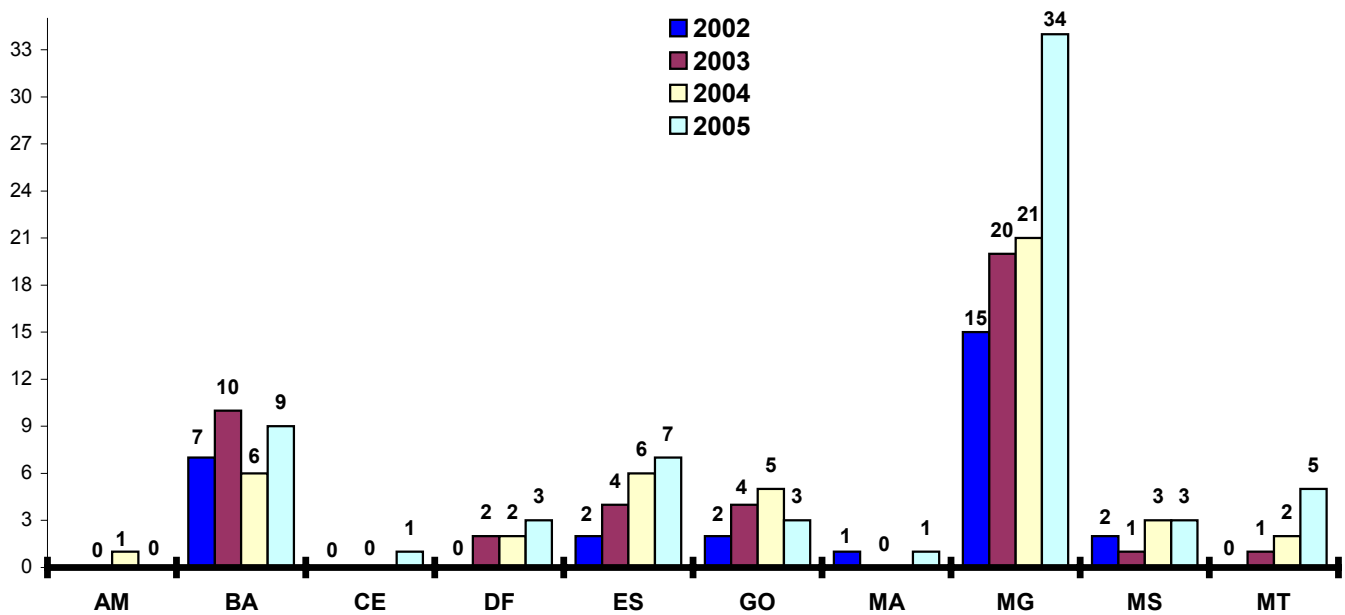
Respostas comparativas entre 2002, 2003, 2004 e 2005

Empresas participantes da pesquisa

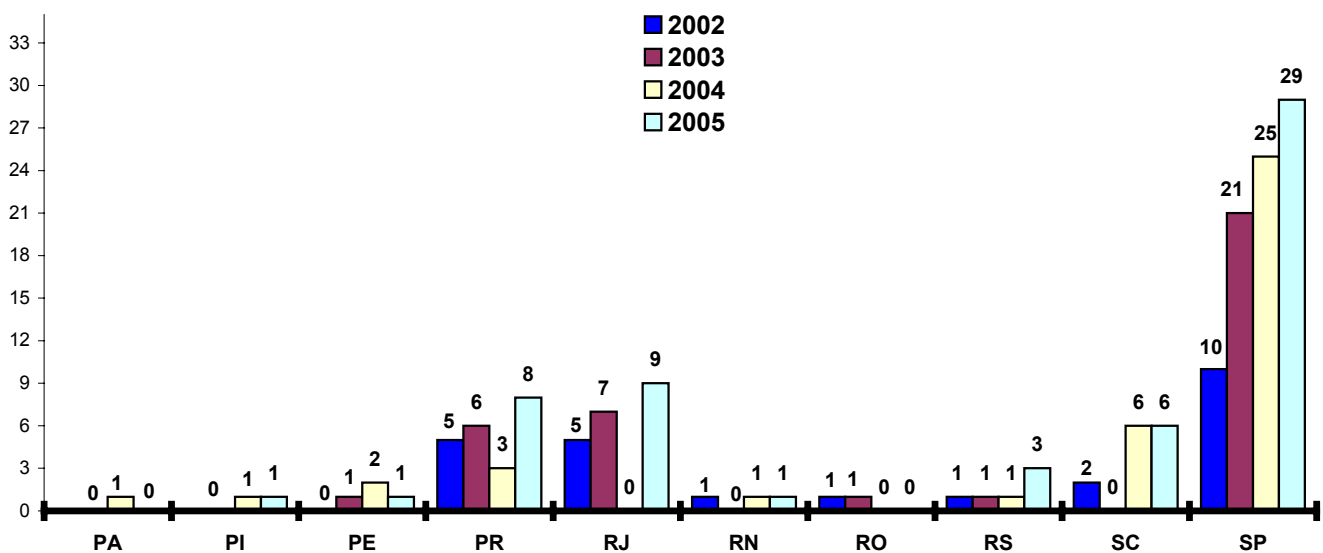
TOTAL BRASIL



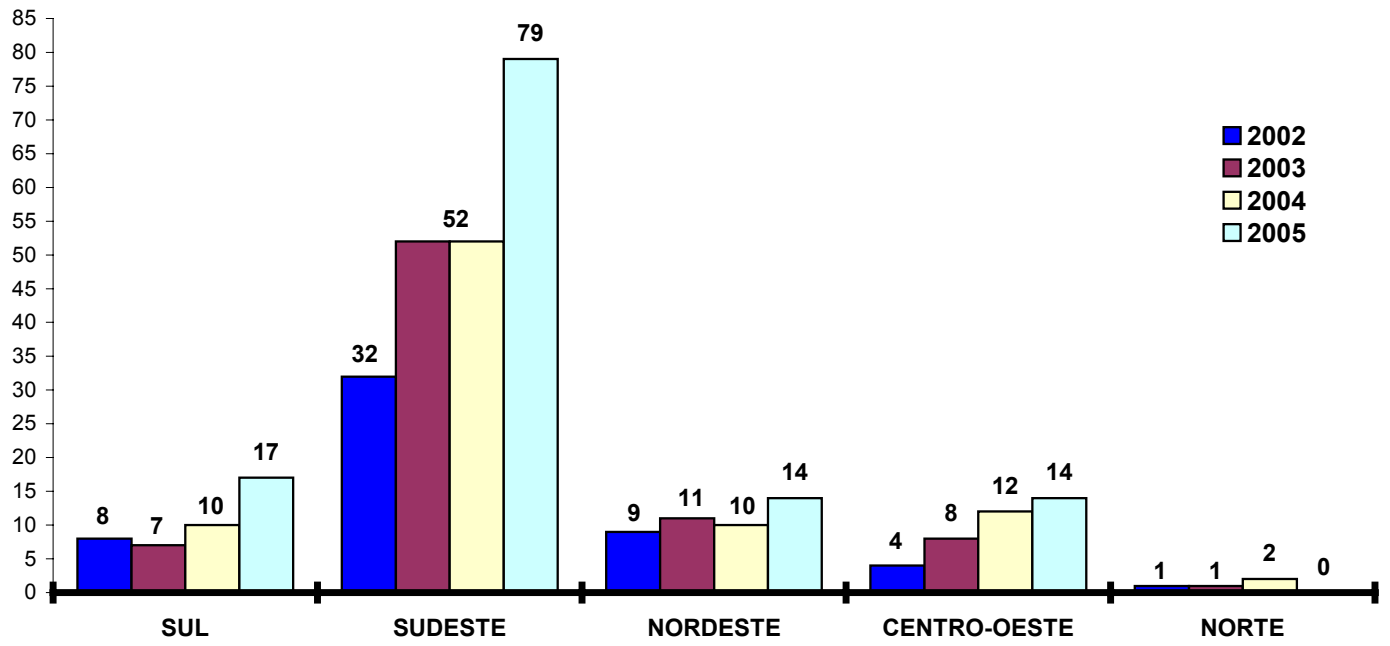
Empresas participantes por Estado



Empresas participantes por Estado



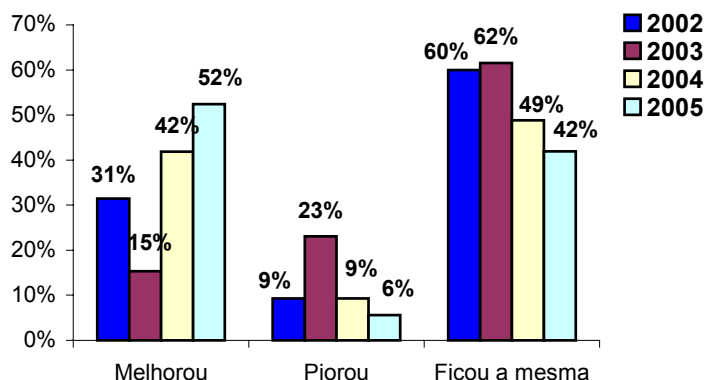
Empresas participantes por Região



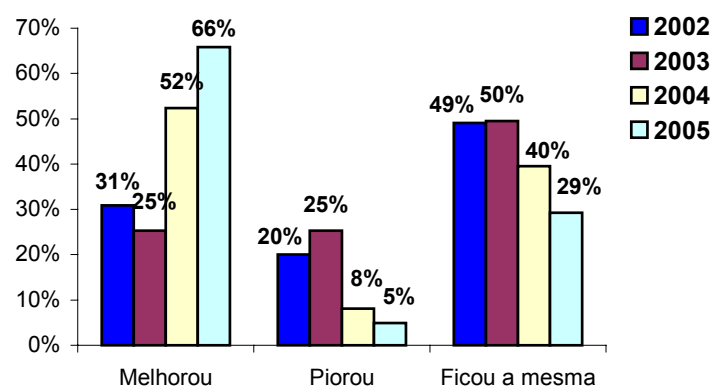
PESQUISA DO SETOR TORREFADOR BRASILEIRO - Ano 2005

Respostas comparativas entre 2002, 2003, 2004 e 2005

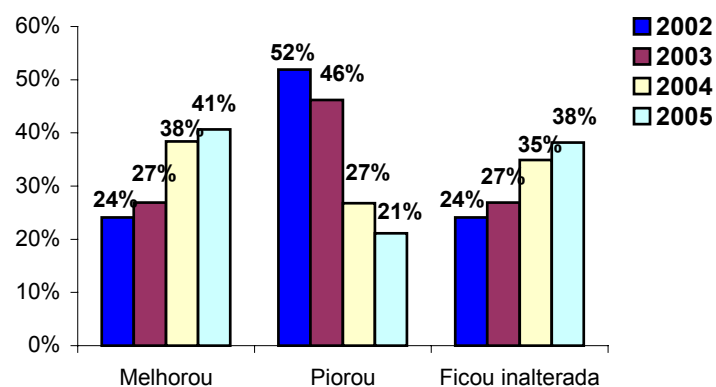
1) Em sua opinião, a imagem do setor torrefador junto aos clientes (trade):



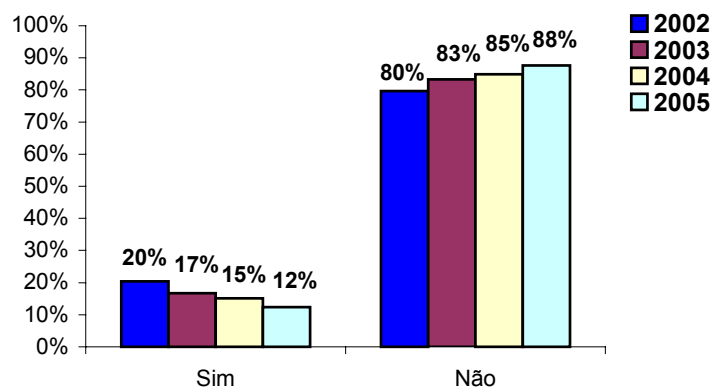
2) Em sua opinião, a imagem do produto café junto aos consumidores:



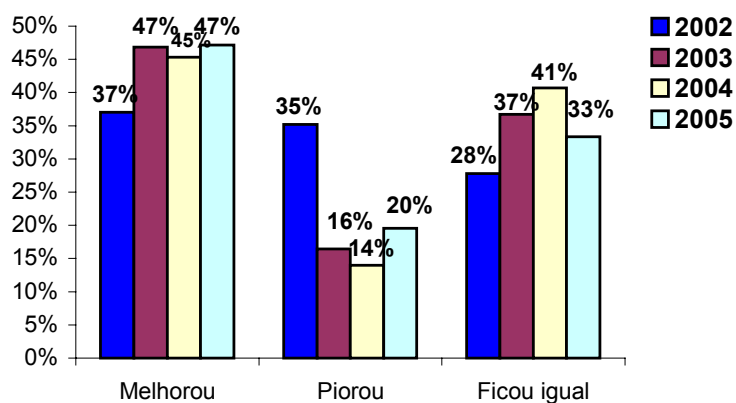
3) Em sua opinião, a qualidade média oferecida ao consumidor, pele setor como um todo:



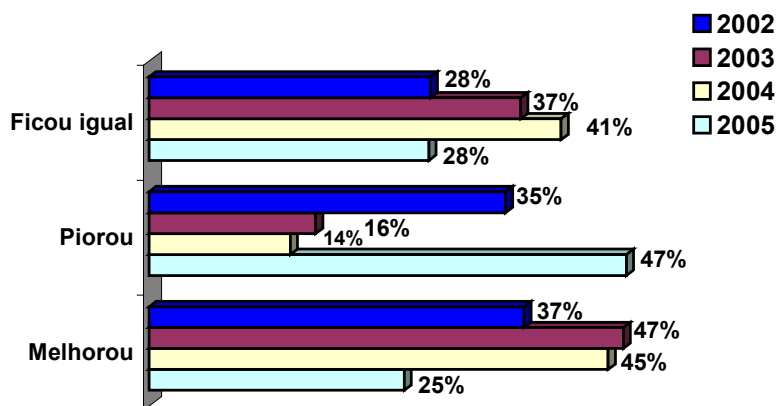
4) A sua empresa mudou o blend para reduzir preços?



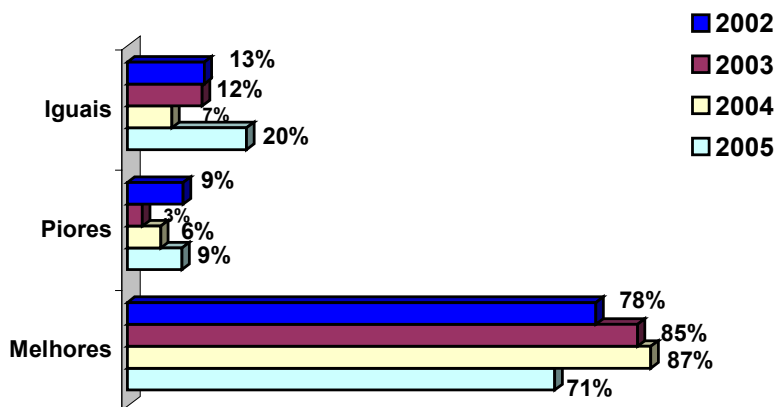
5) A participação de suas marcas em seu mercado, comparado os últimos 2 anos:



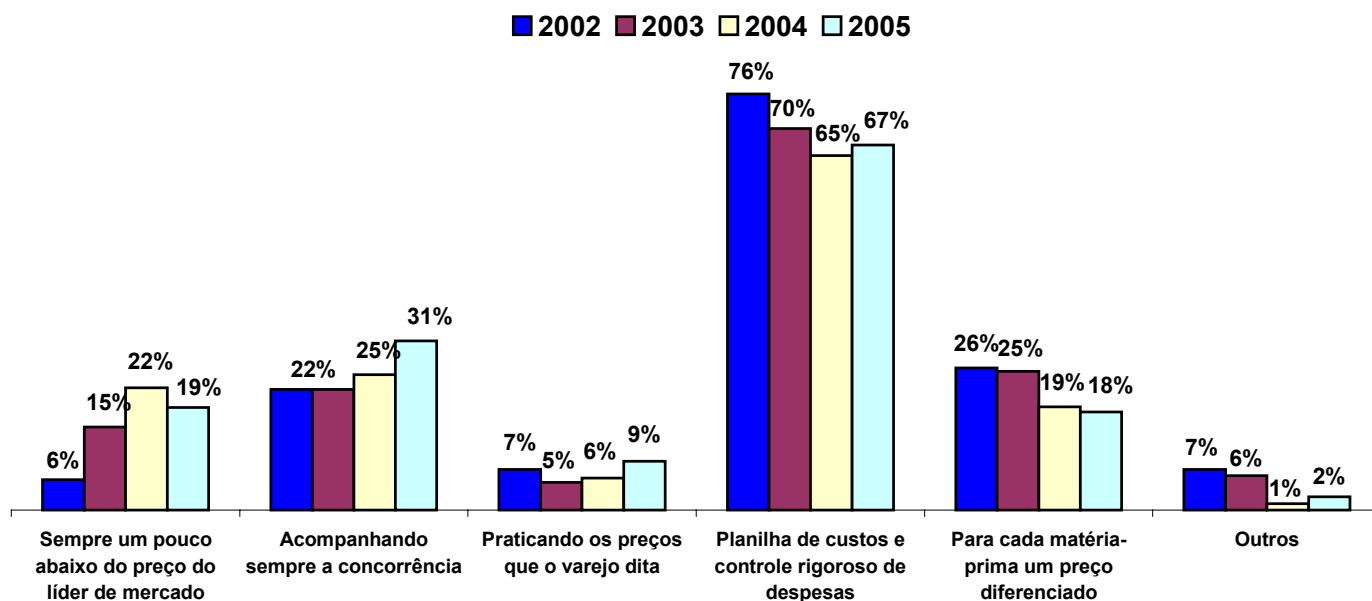
6) Ao comparar os últimos 2 anos, o lucro de sua empresa:



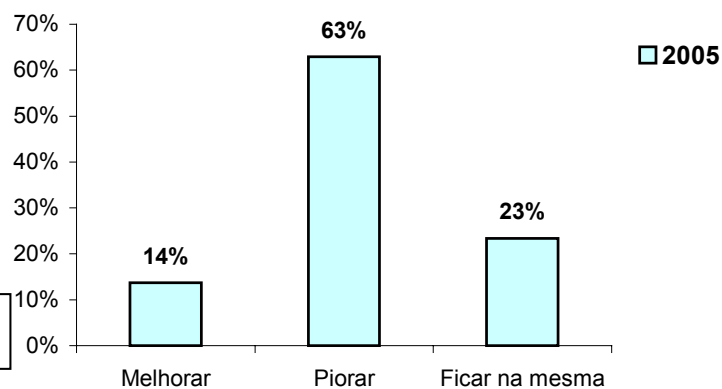
7) Você espera resultados econômicos de sua empresa:



8) Como a sua empresa define o preço de venda de seus produtos?

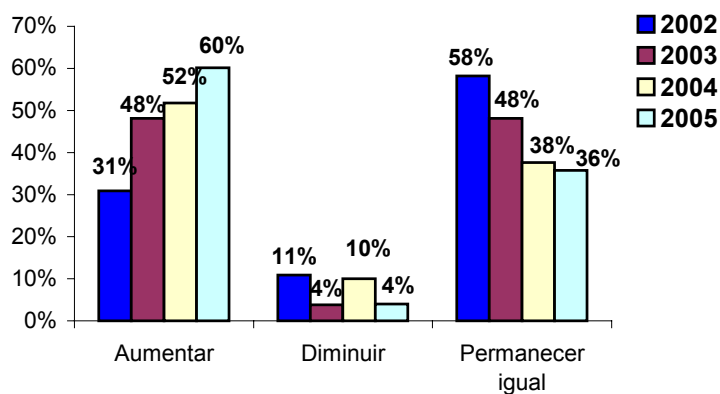


9) Você acredita que a competição no setor torrefador vai:

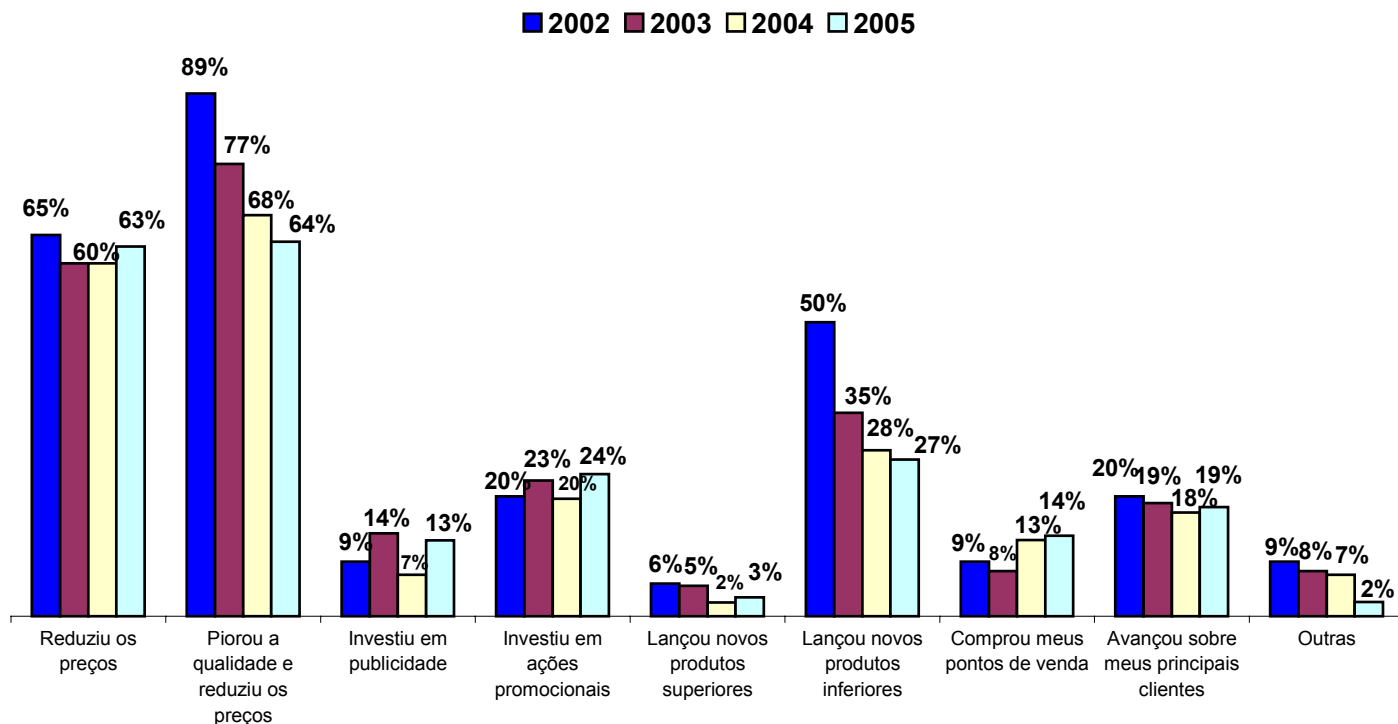


* Questão aplicada somente em 2005.

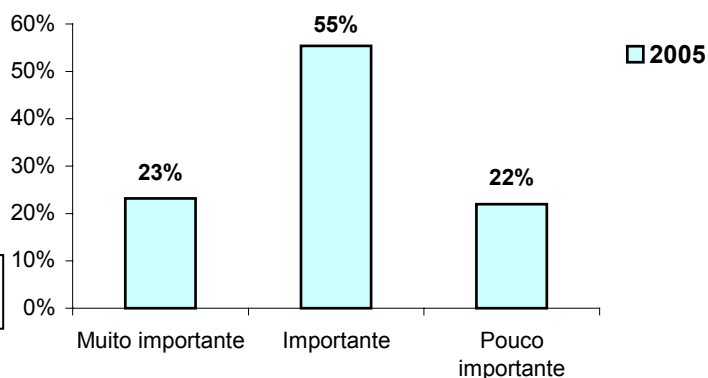
10) Você acredita que o consumo de café vai:



11) O que a concorrência fez que mais impactou o seu negócio?

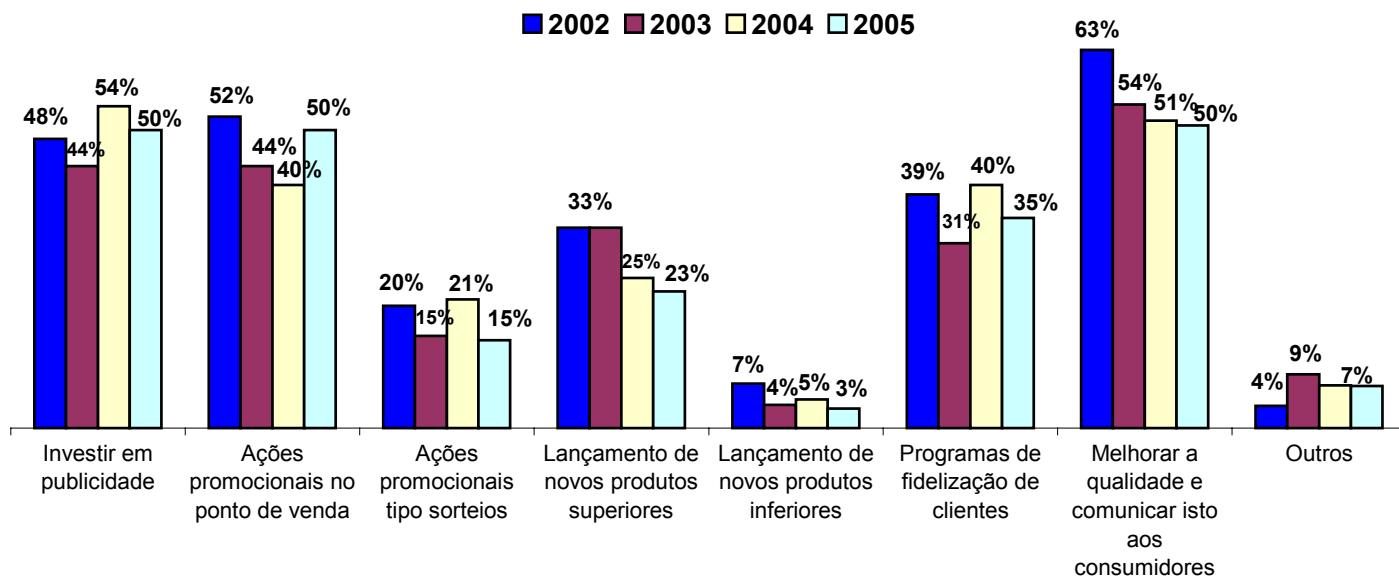


12) O Programa de Marketing ABIC em sua opinião foi:

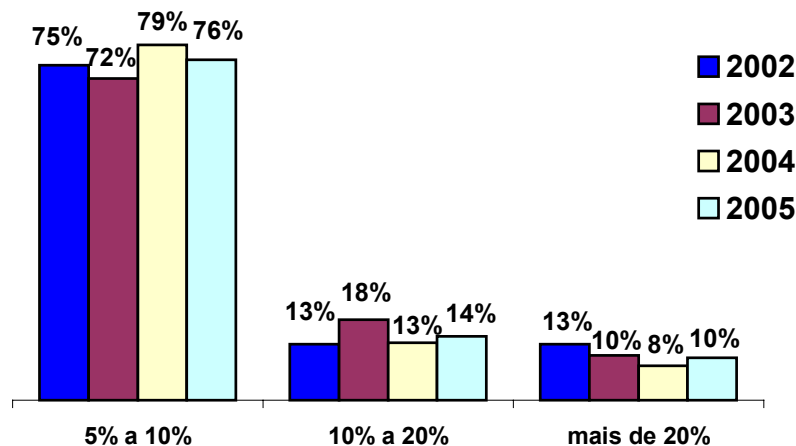


* Questão aplicada somente em 2005.

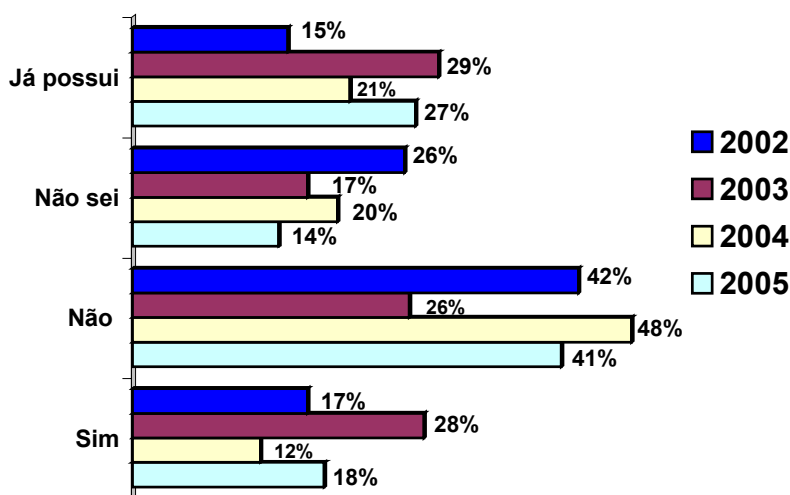
13) Em sua opinião, quais as estratégias que vão nortear o sucesso das empresas?



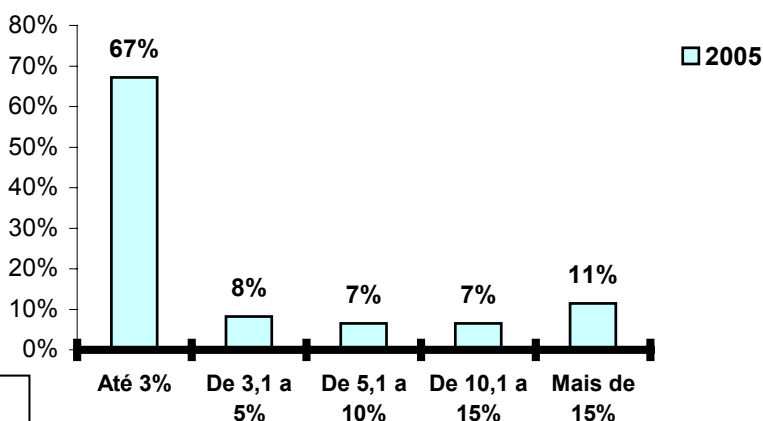
14) A venda de seus Cafés Gourmet (ou expresso) aumentou:



15) Você pretende lançar cafés Gourmet?

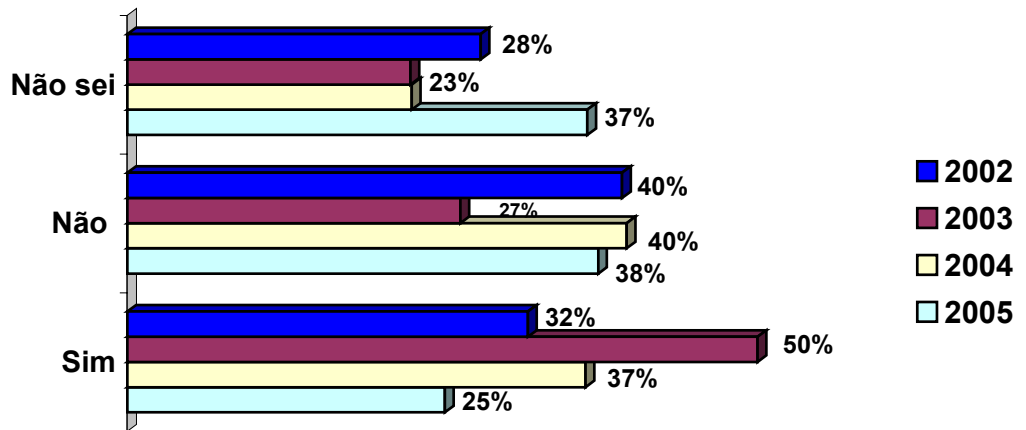


16) Se você produz café de alta qualidade (gourmet) ou grãos para expresso, indique qual a participação desses produtos em sua venda total:

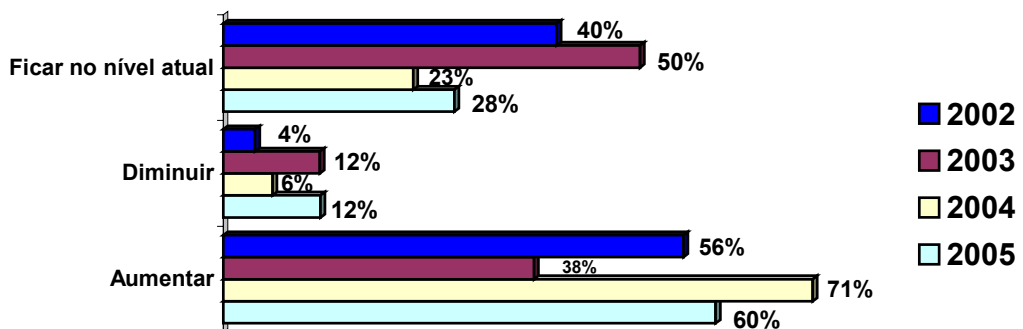


* Questão aplicada somente em 2005.

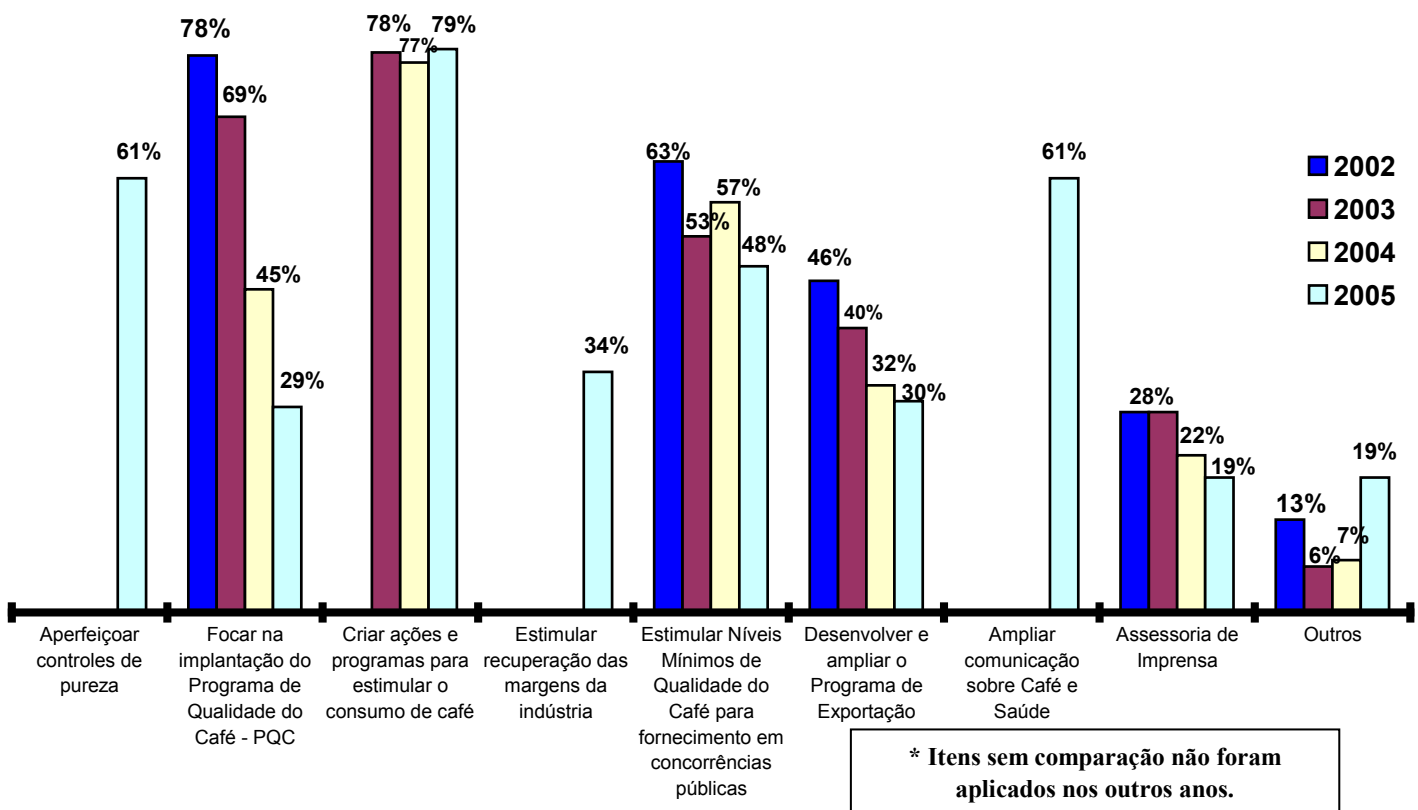
17) Você pretende iniciar ou aumentar exportações?



18) Em sua opinião, o cenário de preços do café verde vai:



19) A ABIC deveria preocupar-se com:



PESQUISA SOBRE O SETOR TORREFADOR BRASILEIRO EM 2005

Respostas consolidadas por porte de empresa

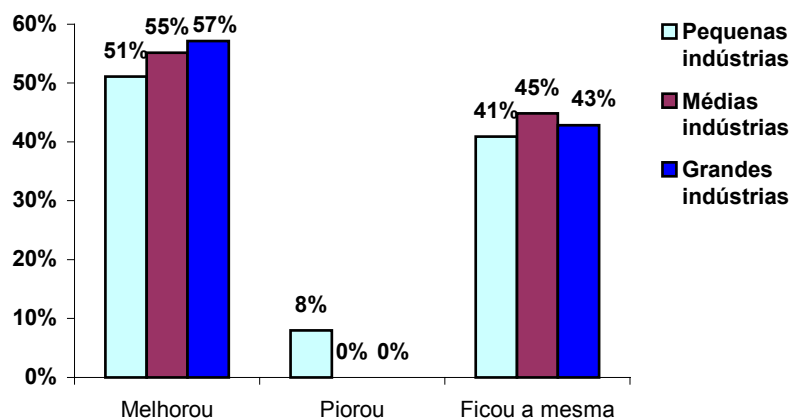
Legenda:

Pequenas empresas (88): até 999 sacas/mês

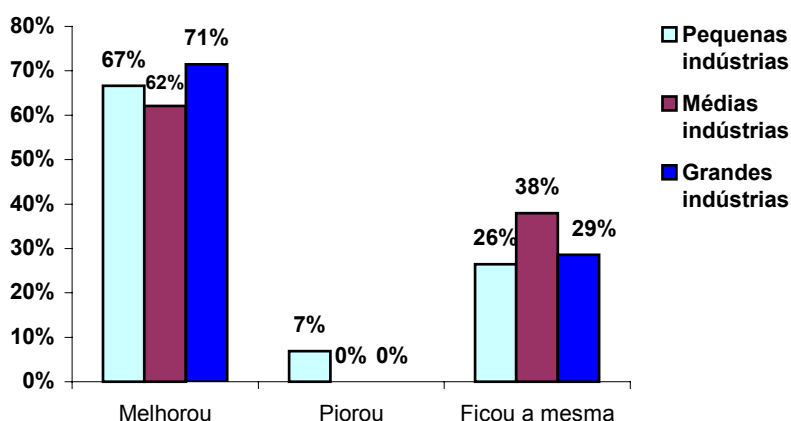
Médias empresas (29): de 1.000 a 4.999 sacas/mês

Grandes empresas (7): a partir de 5.000 sacas/mês

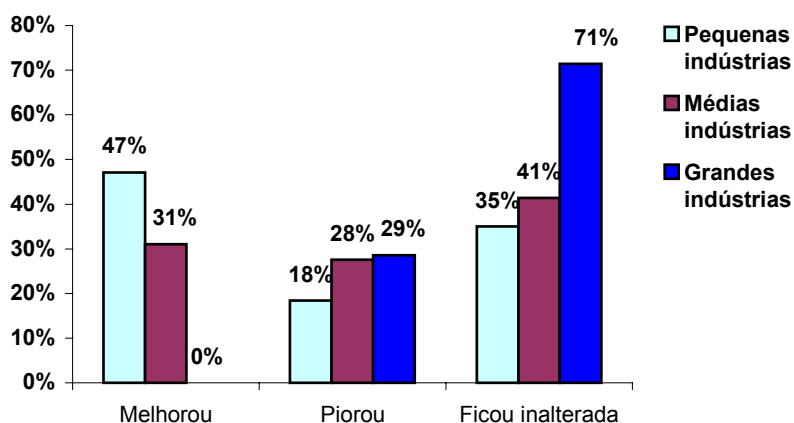
1) Em sua opinião, em 2005, a imagem do setor torrefador junto aos clientes (trade):



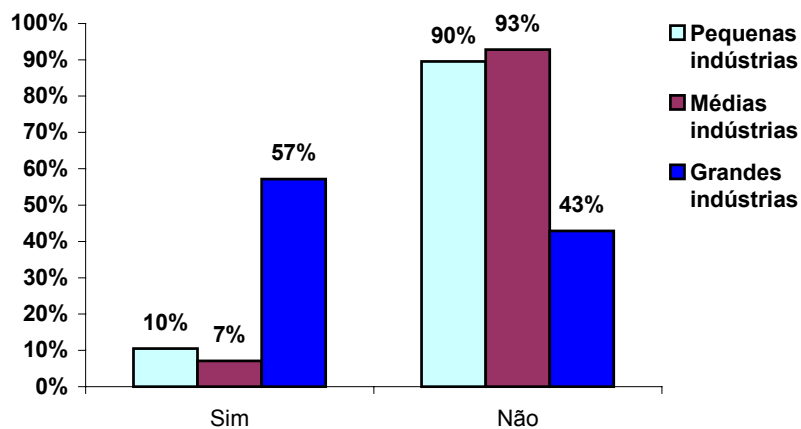
2) Em sua opinião, em 2005, a imagem do produto café junto aos consumidores:



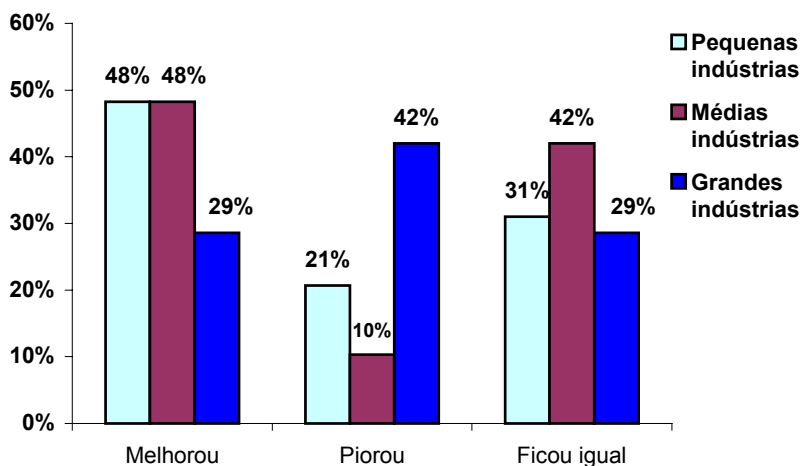
3) Em sua opinião, a qualidade média oferecida ao consumidor, pelo setor como um todo:



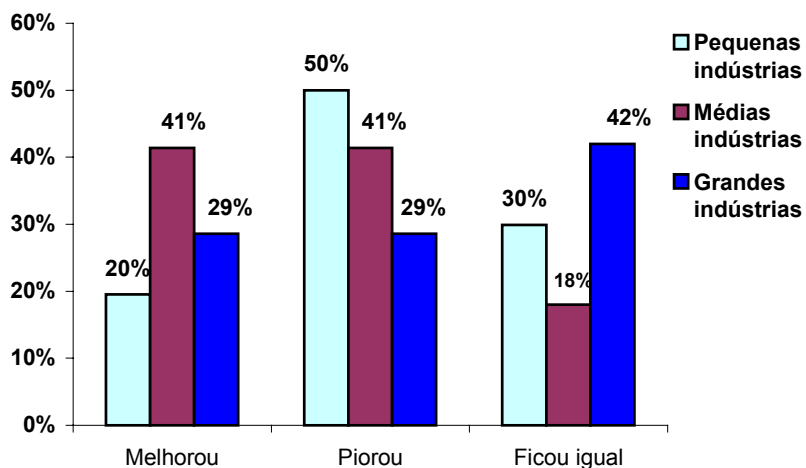
4) Em 2005, a sua empresa mudou o blend para reduzir preços?



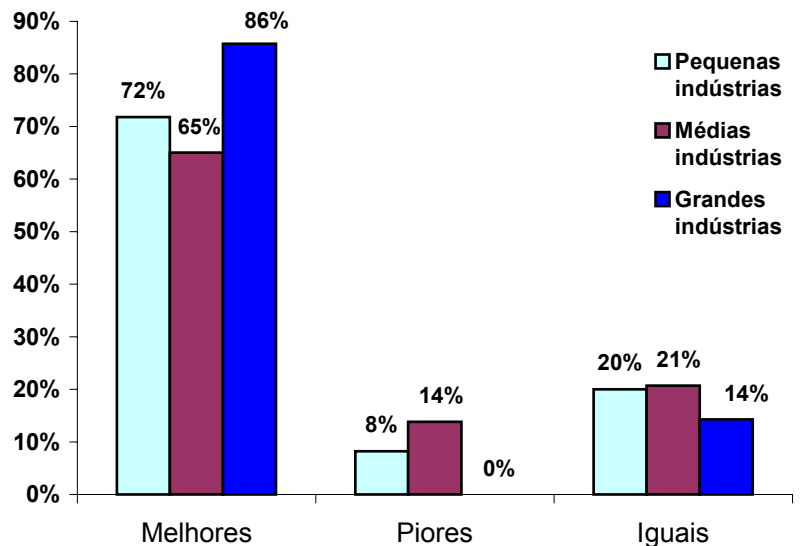
5) A participação de suas marcas em seu mercado, em 2005 comparado a 2004:



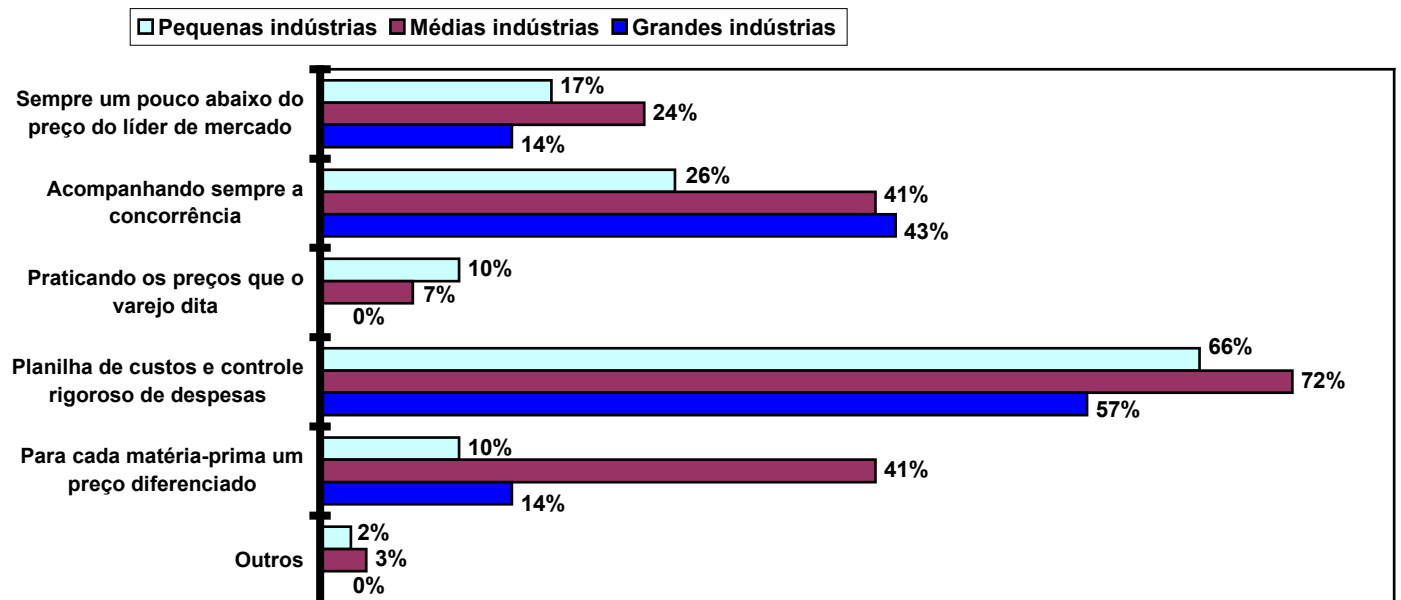
6) Em 2005, comparado com 2004, o lucro de sua empresa:



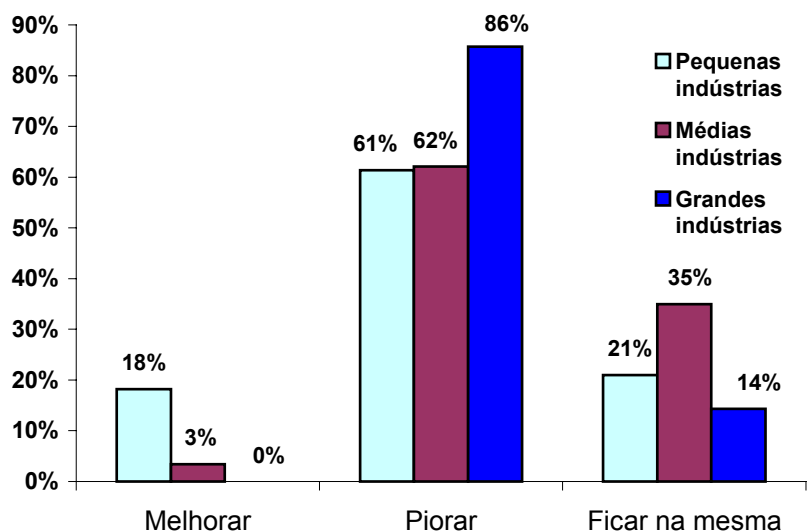
7) Em 2006, você espera resultados econômicos para sua empresa:



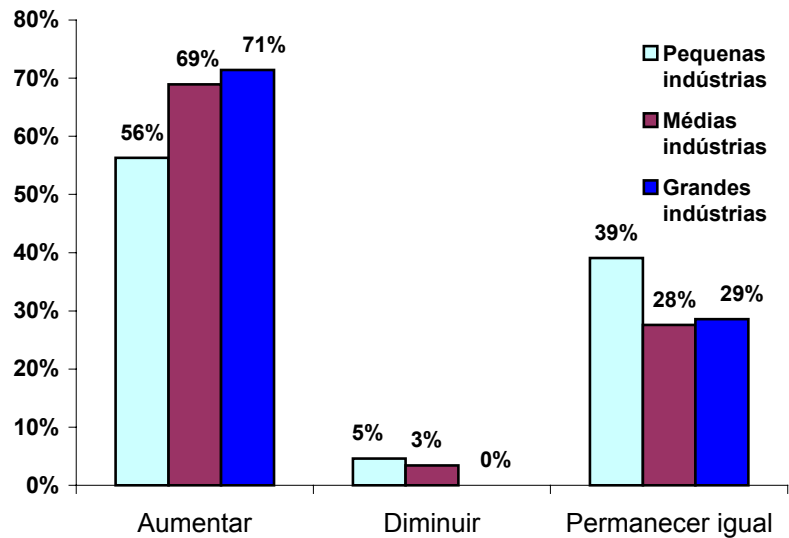
8) Como a sua empresa define o preço de venda de seus produtos?



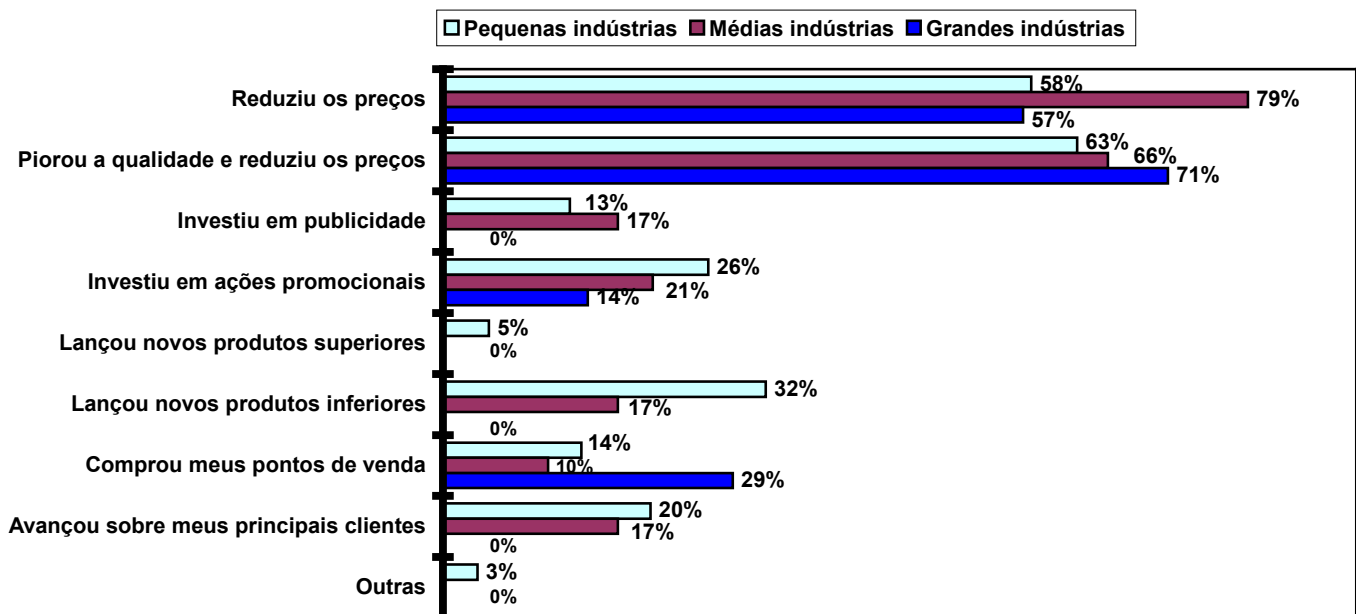
9) Em 2006, você acredita que a competição no setor torrefador vai:



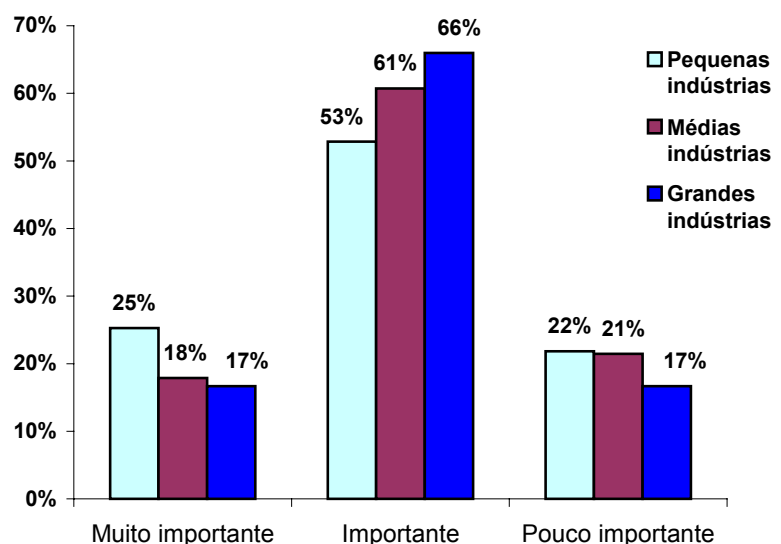
10) Você acredita que o consumo de café em 2006 vai:



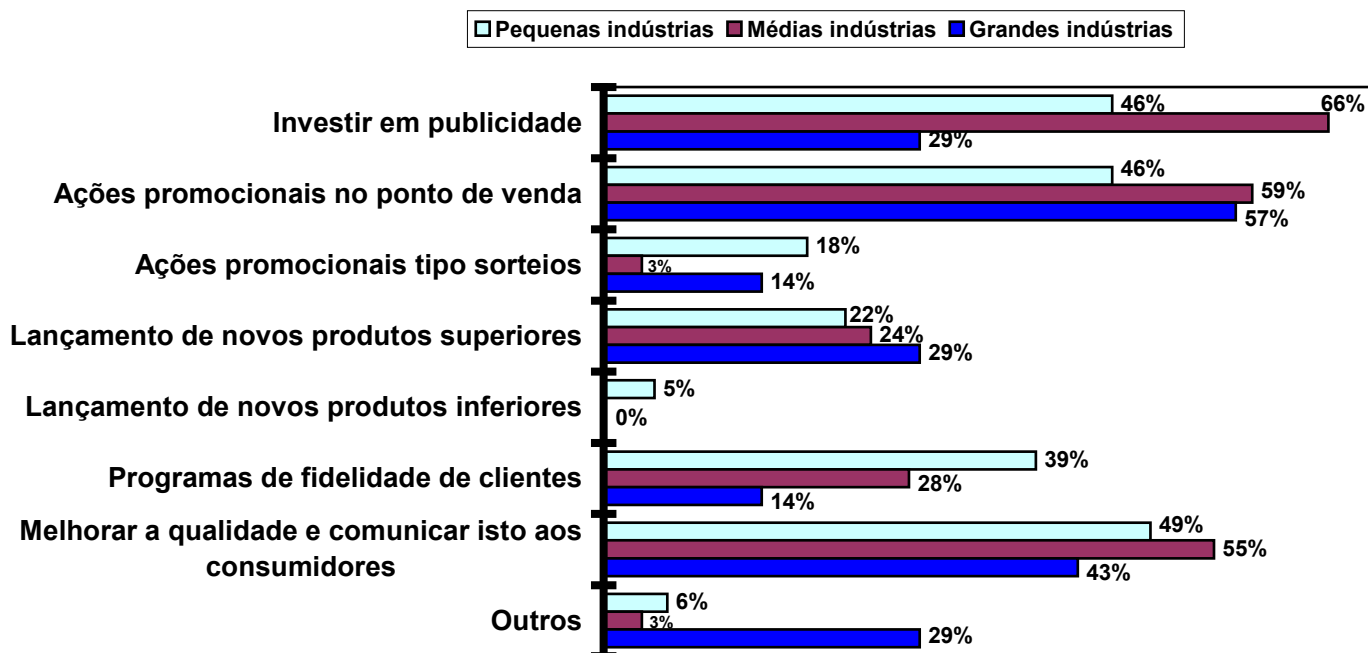
11) Em 2005, o que a concorrência fez que mais impactou o seu negócio?



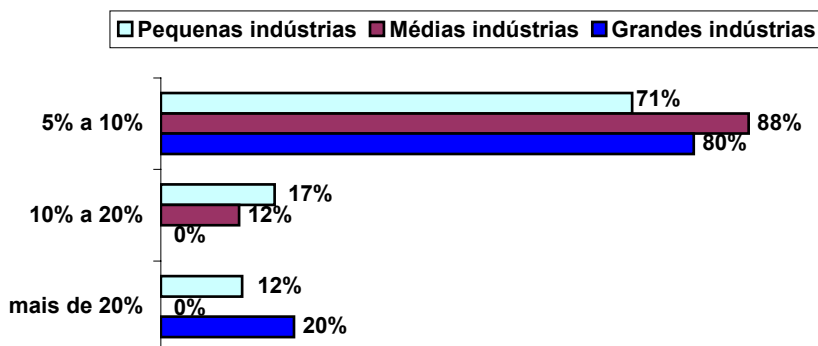
12) O Programa de Marketing ABIC, em 2005, em sua opinião foi:



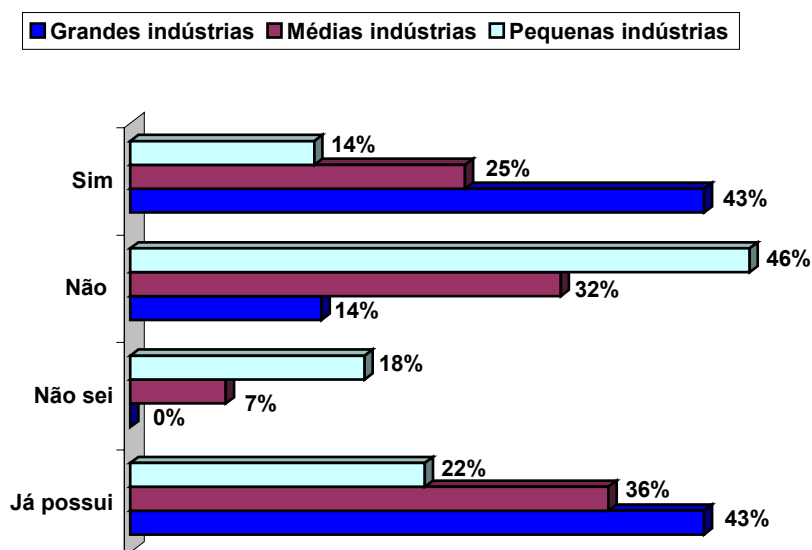
13) Em sua opinião, no ano 2006, quais as estratégias que vão nortear o sucesso das empresas?



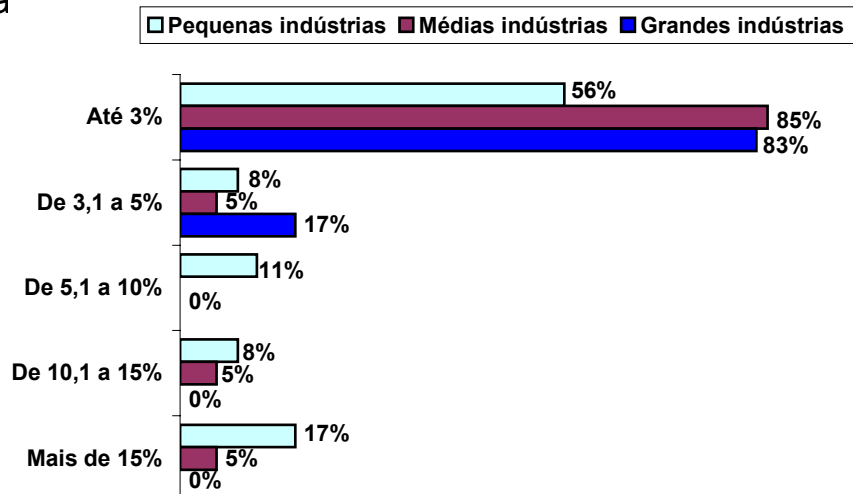
14) A venda de seus Cafés Gourmet (ou expresso), em 2005, aumentou:



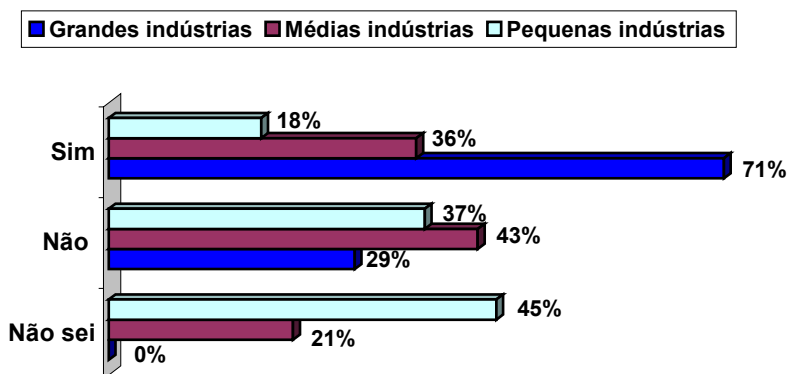
15) Em 2006, você pretende lançar cafés Gourmet?



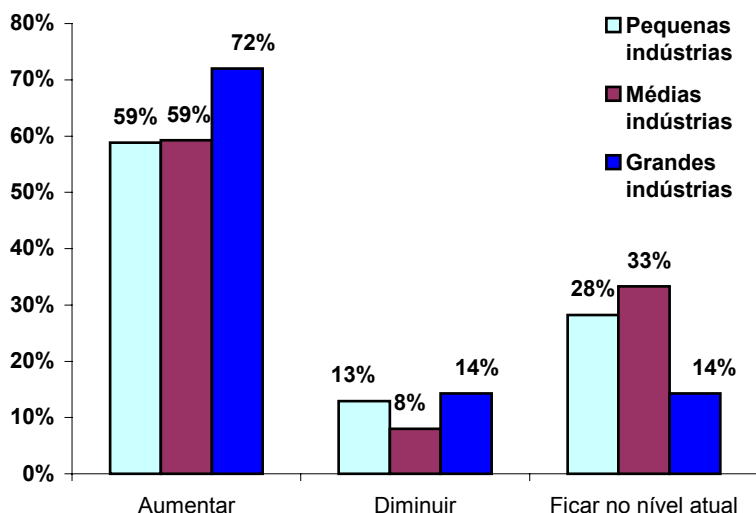
16) Se você produz café de alta qualidade (gourmet) ou grãos para expresso, indique qual a participação desses produtos em sua venda total:



17) Em 2006, você pretende iniciar ou aumentar exportações?



18) Em sua opinião, o cenário de preços do café verde, em 2006 vai:



19) Em 2006, a ABIC deveria preocupar-se com:

□ Pequenas indústrias ■ Médias indústrias ■ Grandes indústrias

